

¡Aviso para la salud!

Algunas personas son propensas a ataques epilépticos o pérdida de consciencia al exponerse a ciertas luces parpadeantes o dibujos luminosos en la vida diaria. Esas personas pueden tener un ataque mientras ven imágenes o juegan con ciertos videojuegos. Esto puede suceder incluso si la persona no tiene un historial médico de epilepsia o nunca ha tenido ataques epilépticos. Si usted o alguien de su familia ha tenido antes síntomas relacionados con la epilepsia (ataques o pérdida de consciencia) al exponerse a luces parpadeantes, consulte a su médico antes de jugar. Si usted o sus hijos experimentan algunos de los siguientes síntomas: mareos, visión borrosa, tics nerviosos en los ojos o en los músculos, pérdida de consciencia, desorientación, cualquier movimiento involuntario o convulsión mientras juega con un videojuego, interrumpa INMEDIATAMENTE su uso y consulte a su médico.

Precauciones:

- ? Juegue siempre en una habitación bien iluminada y siéntese lo más lejos posible del monitor.
- ? Evite jugar si está cansado o no ha dormido mucho.
- ? Descanse al menos de 10 a 15 minutos por cada hora de juego.

Football Generation



Manual de usuario

1. INICIO	2
2. CONTROLES	3
3. INSTALACIÓN	4
REQUISITOS MÍNIMOS DEL SISTEMA.....	4
PROCEDIMIENTO.....	4
4. GAME MODES (MODOS DE JUEGO).....	6
QUICK MATCH (PARTIDO RÁPIDO).....	6
CLUBS CUP (COPA DE CLUBES).....	6
CLUBS LEAGUE (LIGA DE CLUBES).....	6
CUSTOM (PERSONALIZADO).....	6
5. CARACTERÍSTICAS.....	8
ESTADIOS.....	8
FORMATION (FORMACIÓN) / TACTICS (TÁCTICA).....	8
REPLAY (REPETICIÓN).....	8
LOAD (CARGAR) / SAVE (GUARDAR).....	8
6. MODO SCENARIO (ESCENARIO)	10
7. OPTIONS (OPCIONES).....	11
GAME OPTIONS (OPCIONES DE LA PARTIDA).....	11
CONFIGURACIÓN DE SONIDO.....	12

1. Inicio

Para jugar una partida rápida inmediatamente después de la instalación (antes de profundizar más en las reglas y opciones de Football Generation), selecciona la opción Quick Match (partido rápido) en la pantalla principal.



A continuación, presiona Intro en el menú de selección principal. Utiliza las teclas Flecha arriba y Flecha abajo para seleccionar los equipos y presiona Intro para pasar a la pantalla de selección de estadio.

Importante: antes de empezar la partida, utiliza las teclas Flecha izquierda y Flecha derecha para elegir con qué equipo jugarás.



A continuación, presiona Intro para empezar a jugar.

2. Controles

En el teclado **Qwerty**, los controles principales son los siguientes:

Con la posesión del balón:

Teclas de cursor	DESPLAZAMIENTO
D	PASE AÉREO\CRUZADO
S	PASE
A (Q en Azerty)	DISPARO
E	PASE DIRECTO
W (Z en Azerty)	CARRERA

Sin la posesión del balón:

Teclas de cursor	DESPLAZAMIENTO
D	ENTRADA A RAS DE SUELO
S	ENTRADA
E	SALIDA DEL PORTERO
Q (A en Azerty)	CAMBIO DE CONTROL DEL
JUGADOR	
W (Z en Azerty)	CARRERA

Controles especiales. Posesión del balón por parte de un compañero de equipo, con el control de un solo jugador:

Teclas de cursor	DESPLAZAMIENTO
D	PETICIÓN DE PASE CRUZADO
S	PETICIÓN DE PASE
W (Z en Azerty)	CARRERA

3. Instalación

Requisitos mínimos del sistema

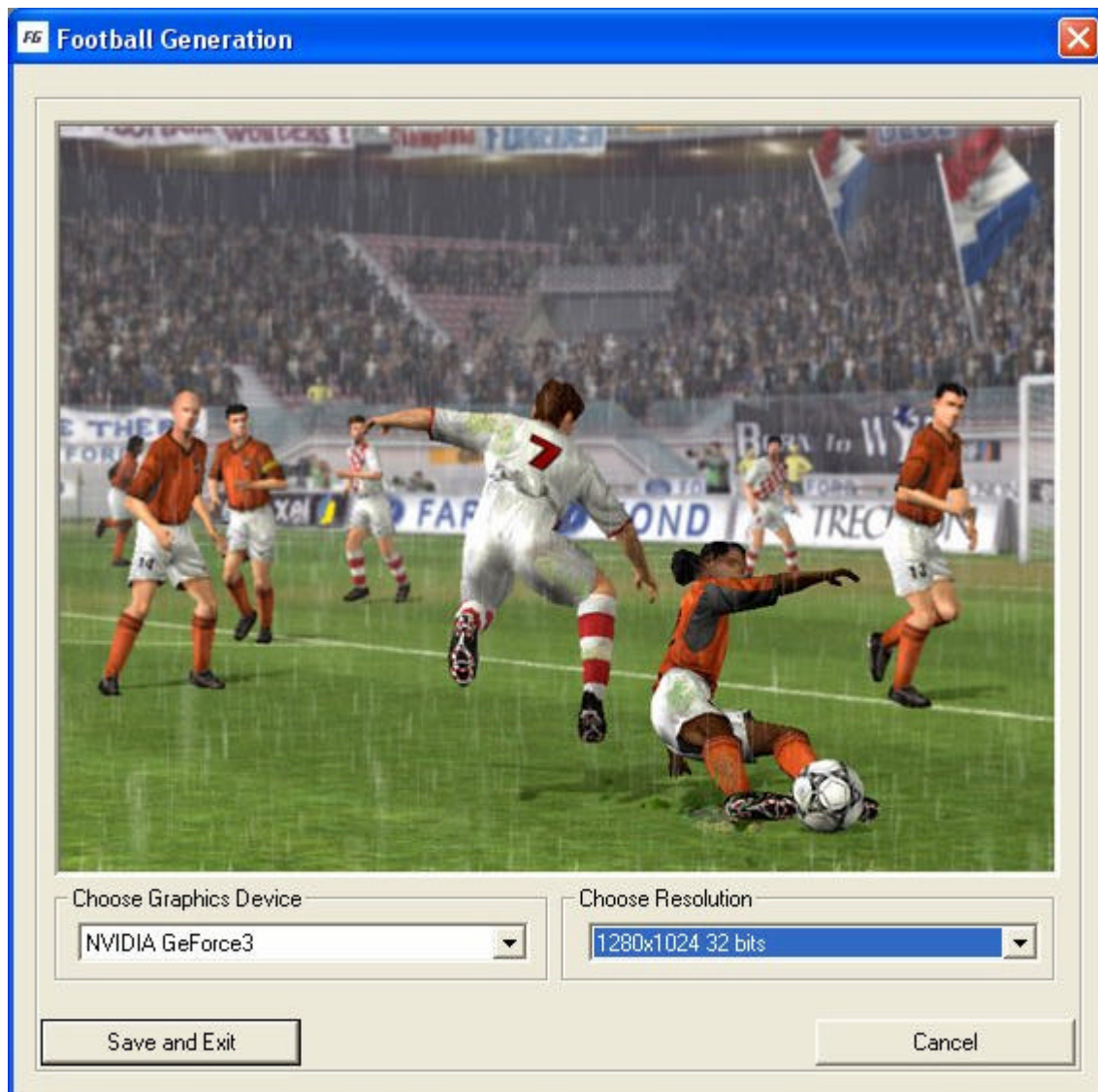
Ordenador con:

- CPU Pentium II a 400 MHz o equivalente;
- 128 MB de RAM;
- tarjeta gráfica 3D con, al menos, 32 MB de memoria;
- tarjeta de sonido compatible con DirectX 8.1;
- unidad de CD-ROM;
- Windows 98/Me/XP; y
- al menos 420 MB de espacio libre en el disco duro.

Procedimiento

1. Inicia Windows 98/Me/XP.
2. Coloca el CD de Football Generation en la unidad de CD-ROM.
3. El programa de instalación debería aparecer en pantalla de forma automática. Si eso no ocurre, abre Mi PC en el Escritorio y haz doble clic en el programa **autorun.exe** del CD-ROM.
4. Elige el idioma que prefieras.
- 5. Haz clic en el botón Instalar del menú.**
6. Sigue las instrucciones del programa de instalación.
7. Es posible que, una vez finalizada la instalación, tengas que reiniciar el ordenador. Cuando lo hayas hecho, sólo necesitas seleccionar **Football Generation / Configurar** en el menú Inicio de Windows (véase imagen a continuación).
8. Selecciona **Football Generation / Jugar** en el menú Inicio.

Si el juego no se ejecuta, comprueba que el ordenador reúne, al menos, las especificaciones técnicas mencionadas anteriormente (véase REQUISITOS MÍNIMOS DEL SISTEMA).



Pantalla de configuración

En ella puedes seleccionar la resolución. Recuerda que no puedes seleccionar una resolución superior a la configurada en el Escritorio de Windows.

4. Game Modes (modos de juego)

Football Generation cuenta con 46 selecciones nacionales y 34 clubes, lo que permite competir en los siguientes modos:

- Quick Match (partido rápido)
- Clubs Cup (copa de clubes)
- Clubs League (liga de clubes)
- Custom (personalizado): permite al jugador crear su propia competición y participar en ella.

Quick Match (partido rápido)

El Quick Match (partido rápido) es el clásico partido amistoso. Permite jugar un partido amistoso entre dos selecciones nacionales o entre dos clubes. También pueden competir una selección y un club, lo que permite, por ejemplo, dar vida a un partido épico entre Brasil y el club favorito del jugador.

Clubs Cup (copa de clubes)

El modo Clubs Cup (copa de clubes) permite participar en un partido de copa, con partidos de ida y vuelta, a partir de la ronda 32. El jugador puede elegir con qué equipo jugar y qué equipos participarán en la competición, o generar una copa aleatoria. Todas las fases seguirán las reglas reales de los goles fuera de casa, el tiempo de descuento y el gol de oro.

Clubs League (liga de clubes)

El modo Clubs League (liga de clubes) es una mezcla entre copa y campeonato, y presenta la misma estructura (grupos de primera ronda, grupos de segunda ronda, semifinales y final). El jugador podrá elegir a los equipos participantes y formar grupos de primera ronda personalizados.

Custom (personalizado)

El modo de competición personalizada permite crear una competición mediante la elección de varias opciones como la categoría de los equipos (selecciones nacionales o clubes), el número de equipos participantes, el número de rondas, la estructura [Knock-Out (eliminatória), Groups (grupos), League (liga)], la regla de los goles fuera de casa, etc.



5. Características

Estadios

Jugar en reproducciones detalladas de campos de fútbol, diferenciadas hasta por la forma en la que está cortado el césped, crea la atmósfera idónea para un partido emocionante.

El animado público reacciona a lo que ocurre en el campo, ya sea un gol o un bonito remate, gritando aún más fuerte cuando su equipo está en posesión del balón y observando en silencio cuando realiza un ataque. Cada uno de los partidos puede jugarse de día o de noche y en distintas condiciones meteorológicas [Sun (sol), Rain (lluvia), Snow (nieve), Random (aleatorias)]. Esta opción está disponible en Stadium Selection (selección de estadio), antes del comienzo del partido.

Formation (formación) / Tactics (táctica)

El jugador puede acceder a este menú durante la partida desde el menú Pause (pausa) (pulsando la tecla Escape).

Utiliza las teclas de cursor e Intro para cambiar la formación de los jugadores y la posición dentro del equipo.

Replay (repetición)

Desde el menú Pause (pausa), esta opción permite al jugador repasar sus últimas acciones. Sigue las instrucciones en pantalla para retroceder, reproducir y detener la acción.

Load (cargar) / Save (guardar)

En el menú Main (principal), selecciona Load (cargar) y utiliza las teclas de cursor e Intro para cargar o guardar una partida. Consejos: utiliza esta opción cuando juegues un campeonato entero.



6. Modo Scenario (escenario)

Selecciona Scenario (escenario) en el menú principal y pulsa Intro.

Este modo permite al jugador participar en acontecimientos especiales o tomar parte en situaciones críticas.

Selecciona primero la duración y la dificultad, y, a continuación, el partido que quieras.



7. Options (opciones)

Game Options (opciones de la partida)

En el menú principal, selecciona Options (opciones) para modificar las siguientes opciones:

- Difficulty (dificultad): selecciona la dificultad de la partida (inteligencia del oponente). Elige entre Easy (fácil), Normal (normal) o Difficult (difícil).
- Referee Level (nivel del árbitro): establece la severidad del colegiado. Puedes elegir entre Easy (fácil), Normal (normal) o Difficult (difícil).
- Match Length (duración del partido): elige entre 6, 10, 50, 90.
- Auto Replays (repeticiones automática): establece la configuración de repeticiones. Puedes elegir entre All (todo), Only Goals (solo goles), None (nada).
- Display Radar (ver radar): elige si ver [Yes (sí)] o no [No (no)] el radar.



Configuración de sonido

Selecciona Options (opciones) en el menú principal y selecciona Audio Options (opciones de sonido) utilizando la tecla Flecha derecha. Esta opción permite ajustar los cinco niveles distintos de volumen.

