

## **A LIRE AVANT TOUTE UTILISATION D'UN JEU VIDEO PAR VOUS-MEME OU PAR VOTRE ENFANT**

### **I. - Précautions à prendre dans tous les cas pour l'utilisation d'un jeu vidéo**

Evitez de jouer si vous êtes fatigué ou si vous manquez de sommeil. Assurez-vous que vous jouez dans une pièce bien éclairée en modérant la luminosité de votre écran. Lorsque vous utilisez un jeu vidéo susceptible d'être connecté à un écran, jouez à bonne distance de cet écran de télévision et aussi loin que le permet le cordon de raccordement. En cours d'utilisation, faites des pauses de dix à quinze minutes toutes les heures.

### **II. - Avertissement sur l'épilepsie**

Certaines personnes sont susceptibles de faire des crises d'épilepsie comportant, le cas échéant, des pertes de conscience à la vue, notamment, de certains types de stimulations lumineuses fortes : succession rapide d'images ou répétition de figures géométriques simples, d'éclairs ou d'explosions. Ces personnes s'exposent à des crises lorsqu'elles jouent à certains jeux vidéo comportant de telles stimulations, alors même qu'elles n'ont pas d'antécédent médical ou n'ont jamais été sujettes elles-mêmes à des crises d'épilepsie. Si vous-même ou un membre de votre famille avez déjà présenté des symptômes liés à l'épilepsie (crise ou perte de conscience) en présence de stimulations lumineuses, consultez votre médecin avant toute utilisation. Les parents se doivent également d'être particulièrement attentifs à leurs enfants lorsqu'ils jouent avec des jeux vidéo. Si vous-même ou votre enfant présentez un des symptômes suivants : vertige, trouble de la vision, contraction des yeux ou des muscles, trouble de l'orientation, mouvement involontaire ou convulsion, perte momentanée de conscience, il faut cesser immédiatement de jouer et consulter un médecin.

# Football Generation



## Manuel de jeu

<b>1. DEMARRAGE</b> .....	<b>2</b>
<b>2. COMMANDES DU JEU</b> .....	<b>3</b>
<b>3. INSTALLATION</b> .....	<b>4</b>
CONFIGURATION MINIMALE REQUISE .....	4
PROCEDURE D'INSTALLATION.....	4
<b>4. MODES DE JEU</b> .....	<b>6</b>
QUICK MATCH (MATCH RAPIDE).....	6
CLUBS CUP (COUPE DES CLUBS) .....	6
CLUBS LEAGUE (LIGUE DES CLUBS).....	6
CUSTOM COMPETITION (COMPETITION PERSONNALISEE).....	6
<b>5. CARACTERISTIQUES</b> .....	<b>8</b>
STADIUMS (STADES).....	8
FORMATION / TACTICS (FORMATION / TACTIQUE).....	8
REPLAY (REVOIR).....	8
LOAD / SAVE (CHARGEMENT / SAUVEGARDE).....	8
<b>6. MODE SCENARIO (SCENARIO)</b> .....	<b>10</b>
<b>7. OPTIONS</b> .....	<b>11</b>
GAME OPTIONS (OPTIONS DE JEU).....	11
CONFIGURATION AUDIO.....	12

## 1. Démarrage

Dès que le jeu est installé, vous pouvez lancer une partie rapide sans plus attendre (si vous ne souhaitez pas aller plus loin dans les règles et les options de Football Generation). Pour cela, sélectionnez l'option Quick Match (Match rapide) dans le menu principal.



Appuyez ensuite sur Entrée. Utilisez les flèches haut/bas pour sélectionner les équipes puis appuyez sur Entrée pour accéder au menu de sélection du stade.

**Attention** : avant de démarrer une partie, sélectionnez l'équipe que vous allez commander à l'aide des flèches gauche/droite.



Puis, appuyez sur Entrée pour commencer la partie.

## 2. Commandes du jeu

Les commandes principales sont les suivantes :

### Lorsque vous possédez la balle :

Touches de direction	DÉPLACER LE JOUEUR
D	PASSE HAUTE/LATÉRALE
S	PASSE
Q	TIR
E	PASSE EN PROFONDEUR
Z	ACCÉLÉRATION

### Lorsque vous ne possédez pas la balle :

Touches de direction	DÉPLACER LE JOUEUR
D	TACLE GLISSÉ
S	TACLE
E	SORTIE DU GARDIEN
A	CHANGER DE JOUEUR
Z	ACCÉLÉRATION

### Commandes en mode spécial. Lorsque vous commandez un seul joueur et qu'un coéquipier possède la balle :

Touches de direction	DÉPLACER LE JOUEUR
D	DEMANDER UNE PASSE LATÉRALE
S	DEMANDER UNE PASSE
Z	ACCÉLÉRATION

## 3. Installation

### ***Configuration minimale requise***

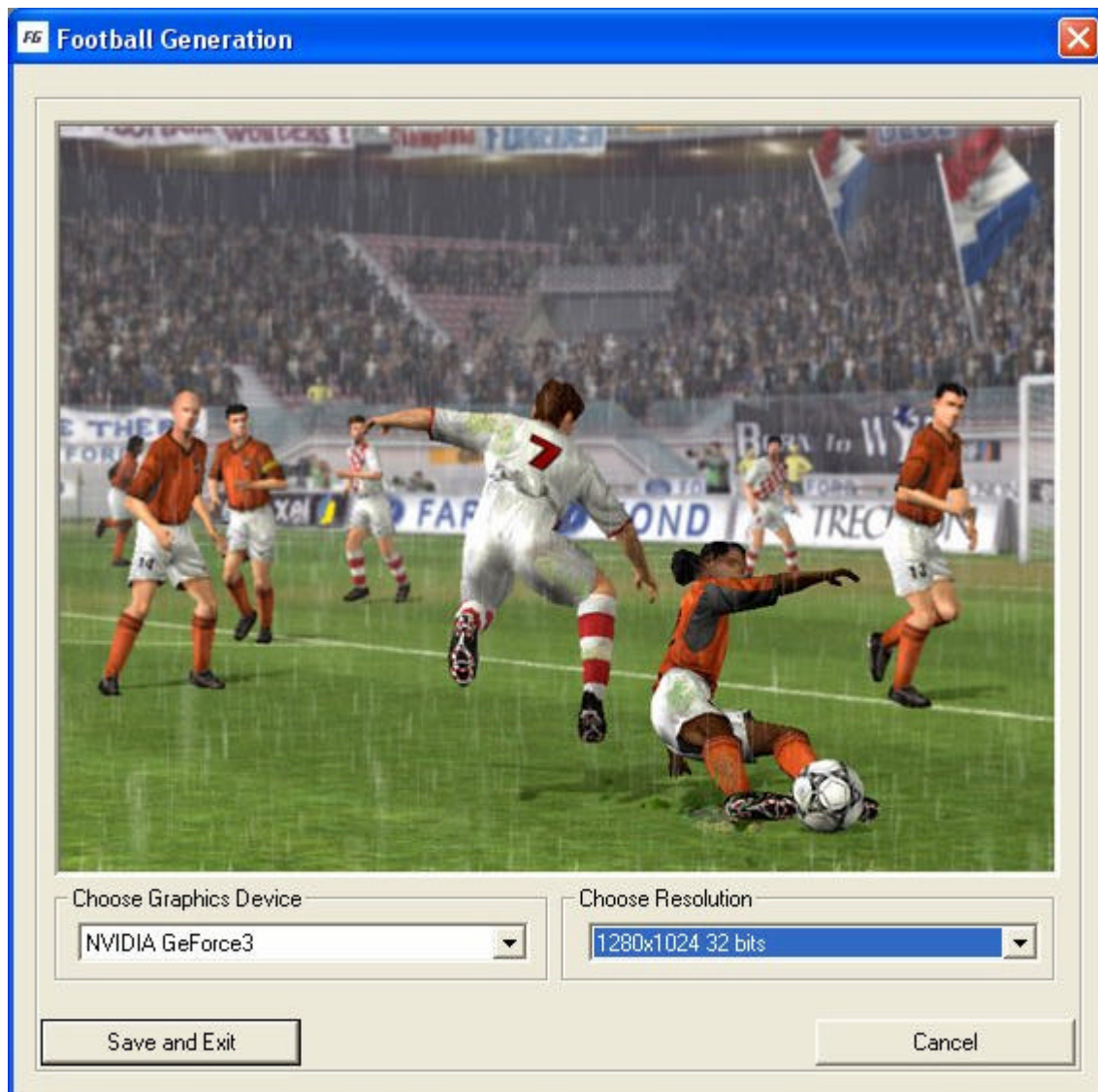
PC équipé de :

- Pentium II 400 Mhz ou équivalent
- 128 Mo de RAM
- Carte graphique 3D avec au moins 32 Mo de mémoire
- Carte son compatible DirectX 8.1
- Lecteur de CD-ROM
- Windows 98/Me/XP
- Au moins 420 Mo d'espace disque libre

### ***Procédure d'installation***

1. Lancez Windows 98/Me/XP.
2. Insérez le CD de Football Generation dans votre lecteur de CD-ROM.
3. Le programme d'installation s'affiche automatiquement à l'écran. Si ce n'est pas le cas, double-cliquez sur Poste de travail sur votre Bureau et sélectionnez le programme **autorun.exe** situé dans le dossier du CD-ROM.
4. Sélectionnez la langue dans laquelle vous voulez jouer.
- 5. Cliquez sur le bouton Installer du menu.**
6. Suivez les instructions d'installation qui s'affichent.
7. Une fois l'installation terminée, il vous faudra peut-être redémarrer votre ordinateur. Une fois que c'est fait, sélectionnez **Football Generation / Configurer** dans le menu Démarrer de Windows (voir illustration ci-après).
8. Sélectionnez **Football Generation / Jouer** dans le menu Démarrer.

Si le jeu ne se lance pas, veuillez vérifier que votre ordinateur correspond bien à la configuration minimale requise ci-avant (voir la section Configuration minimale requise de ce manuel).



### Écran de paramétrage du jeu

Dans cet écran, vous pouvez choisir la résolution du jeu. Vous ne pouvez pas sélectionner de résolution supérieure à celle utilisée par le Bureau Windows.

## 4. Modes de jeu

Football Generation vous propose un choix de 46 équipes nationales et 34 clubs avec lesquels vous pouvez jouer aux modes de jeu suivants :

- Quick Match (Match rapide)
- Clubs Cup (Coupe des clubs)
- Clubs League (Ligue des clubs)
- Custom (Personnalisée) : créez votre propre compétition et jouez-y.

### **Quick Match (Match rapide)**

Le mode Quick Match (Match rapide) vous permet de jouer un match amical classique. Vous pouvez sélectionner deux équipes nationales ou deux clubs. Mais vous pouvez aussi choisir une équipe nationale contre un club. Cela vous permet par exemple d'organiser un match extraordinaire entre le Brésil et votre club préféré !

### **Clubs Cup (Coupe des clubs)**

Avec le mode Clubs Cup (Coupe des clubs), vous pouvez participer à un système de Coupe incluant des matches aller et retour qui commencent à partir de la 32<sup>e</sup> de finale. Vous pouvez choisir l'équipe que vous commandez ainsi que les équipes participantes ou créer une coupe aléatoire. Chaque phase respectera les règles du système de coupe comme celles des buts marqués à l'extérieur, les prolongations et le but en or.

### **Clubs League (Ligue des clubs)**

Le mode Clubs League (Ligue des clubs) allie diverses caractéristiques de la Coupe et du Championnat et propose le même système (première phase, deuxième phase, demi-finales et finale). Vous pouvez choisir les équipes participantes et créer vos propres groupes de première phase.

### **Custom Competition (Compétition personnalisée)**

Le mode Custom competition (Compétition personnalisée) vous permet de créer votre propre compétition en choisissant diverses options comme la catégorie des équipes (nationales ou clubs), le nombre d'équipes participantes, le nombre de manches, le système (Éliminatoires, Groupes, Ligue), la règle de but à l'extérieur etc.





## 5. Caractéristiques

### ***Stadiums (Stades)***

Avec Football Generation, vous jouez sur des reproductions ultra détaillées des terrains de foot, que l'on peut même reconnaître à la manière dont le gazon est tondu, ce qui vous plonge dans l'atmosphère palpitante d'un match exaltant !

La foule, plus vraie que nature, réagit à tout ce qui se passe sur le terrain, que ce soit un but ou une belle action. Ils chantent même plus fort lorsque leur équipe détient le ballon et ils observent un silence exemplaire lorsqu'elle fait une offensive. Vous pouvez choisir de jouer vos matches le jour ou la nuit, dans des conditions météo variables : Sun (Soleil), Rain (Pluie), Snow (Neige), Random (Aléatoire). Vous pouvez choisir ces options dans Stadium Selection (Sélection du stade) avant de commencer un match.

### ***Formation / Tactics (Formation / Tactique)***

Vous pouvez accéder à ces options depuis le menu Pause (en appuyant sur la touche Échap.) Modifiez la formation des joueurs et positionnez-les dans l'équipe à l'aide des touches de direction et de la touche Entrée.

### ***Replay (Revoir)***

Depuis le menu Pause, vous pouvez sélectionner cette option pour revoir les dernières actions. Suivez les instructions à l'écran pour faire un retour arrière, lire ou arrêter l'action.

### ***Load / Save (Chargement / Sauvegarde)***

Depuis le menu principal, choisissez l'option Load (Charger) et chargez ou sauvegardez une partie à l'aide des touches de direction et de la touche Entrée. Astuce : cette option pourra vous être utile si vous jouez un championnat entier.



## 6. Mode Scenario (Scénario)

Sélectionnez Scenario (Scénario) dans le menu principal et appuyez sur la touche Entrée.

Grâce à ce mode, vous pouvez prendre part à des événements exceptionnels ou bien vous immerger dans des situations haletantes.

Tout d'abord, sélectionnez la durée et la difficulté du match, puis choisissez le match que vous voulez.



## 7. Options

### ***Game options (Options de jeu)***

Sélectionnez Options dans le menu principal pour modifier les options suivantes :

- Difficulty (niveau de difficulté de la partie, intelligence des adversaires) [Easy (Facile)/Normal/Difficult (Difficile)]
- Referee Level (Sévérité de l'arbitre) [Easy (Facile)/Normal (Normale)/Difficult (Difficile)]
- Match Length (Durée du match) [6/10/50/90]
- Auto Replays (Configuration des replays) [All (Tout)/Only Goals (Buts uniquement)/None (Aucun)]
- Radar Display (Affichage du radar) [Yes (Oui)/No (Non)]



## Configuration audio

Sélectionnez Options dans le menu principal puis choisissez Audio Options (Options audio) à l'aide de la flèche droite. Vous pouvez alors régler cinq niveaux de volume.

