

## **AVVISO PER LA SALUTE E L'EPILESSIA**

Una ridotta percentuale di individui può essere soggetta ad attacchi epilettici o perdita di conoscenza quando esposta a particolari schemi di luci lampeggianti, presenti anche nella vita di tutti i giorni, come quelli che si possono trovare in alcune immagini televisive e in alcuni videogiochi. Questi attacchi e la perdita di conoscenza si possono verificare anche in soggetti che non hanno mai sofferto di problemi di questo tipo. Se voi o un qualunque membro della vostra famiglia avete mai mostrato sintomi collegabili all'epilessia quando esposti a luci lampeggianti, consultate il vostro medico prima di cominciare a giocare. In ogni caso, i genitori dovrebbero supervisionare l'uso del videogioco da parte dei loro figli. Se, mentre giocate, avvertite vertigini, visione distorta, tic muscolari o dell'occhio, perdita di conoscenza, disorientamento e qualsiasi tipo di movimento involontario o convulsione, SMETTETE IMMEDIATAMENTE DI GIOCARE E CONSULTATE IL VOSTRO MEDICO PRIMA DI RICOMINCIARE.

## **Precauzioni da prendere in ogni caso per l'utilizzazione di un videogioco:**

Per ridurre la possibilità dell'insorgere di questi sintomi, sedete sempre lontano dallo schermo, alla distanza massima consentita dai cavi; evitate di giocare se vi sentite stanchi, oppure se avete dormito poco; accertatevi che la stanza in cui intendete giocare sia ben illuminata; riposare per almeno 10 minuti dopo ogni ora di gioco. In questo modo, rilasserete occhi, collo, braccia e dita, e potrete riprendere a giocare con vostro pieno divertimento.

# Football Generation



## Manuale di istruzioni

<b>1. PER INIZIARE</b> .....	<b>2</b>
<b>2. COMANDI DI GIOCO</b> .....	<b>3</b>
<b>3. INSTALLAZIONE</b> .....	<b>4</b>
REQUISITI MINIMI DI SISTEMA .....	4
PROCEDURA.....	4
<b>4. MODALITÀ DI GIOCO</b> .....	<b>6</b>
QUICK MATCH (PARTITA VELOCE).....	6
CLUBS CUP (COPPA DEI CLUB) .....	6
CLUBS LEAGUE (CAMPIONATO DEI CLUB).....	6
CUSTOM COMPETITION (COMPETIZIONE PERSONALIZZATA).....	6
<b>5. CARATTERISTICHE</b> .....	<b>8</b>
STADIUMS (STADI).....	8
FORMATION/TACTICS (FORMAZIONE/TATTICHE).....	8
REPLAY.....	8
LOAD/SAVE (CARICA/SALVA) .....	8
<b>6. MODALITÀ SCENARIO</b> .....	<b>9</b>
<b>7. OPZIONI</b> .....	<b>10</b>
GAME OPTIONS (OPZIONI DI GIOCO).....	10
SOUND CONFIGURATION (CONFIGURAZIONE SONORO).....	11

## 1. Per iniziare

Se desideri giocare una partita veloce, subito dopo l'installazione (ma prima di addentrarti ulteriormente nelle regole e nelle opzioni di Football Generation) seleziona l'opzione Quick Match (Partita veloce) dal menu principale.



Quindi, nel menu di selezione principale, premi Invio. Usa i tasti freccia su/giù per scegliere le squadre e premi Invio per accedere allo schermo di selezione dello stadio.

**Importante:** prima di dare inizio alla partita, scegli quale squadra controllerai con i tasti freccia sinistra/destra.



A questo punto, premi Invio e potrai cominciare a giocare.

## 2. Comandi di gioco

Qui trovi l'elenco dei comandi principali:

### In possesso di palla:

Tasti freccia	MUOVI IL GIOCATORE
D	CROSS/PASSAGGIO AEREO
S	PASSAGGIO
A	TIRO
E	PASSAGGIO FILTRANTE
W	SCATTO

### Senza palla:

Tasti freccia	MUOVI IL GIOCATORE
D	TACKLE IN SCIVOLATA
S	TACKLE
E	USCITA DEL PORTIERE
Q	CAMBIA IL GIOCATORE CONTROLLATO
W	SCATTO

**Modalità speciale dei comandi. Quando controlli un singolo giocatore e un compagno di squadra è in possesso di palla:**

Tasti freccia	MUOVI IL GIOCATORE
D	RICHIEDI UN CROSS
S	RICHIEDI UN PASSAGGIO
W	SCATTO

## 3. Installazione

### ***Requisiti minimi di sistema***

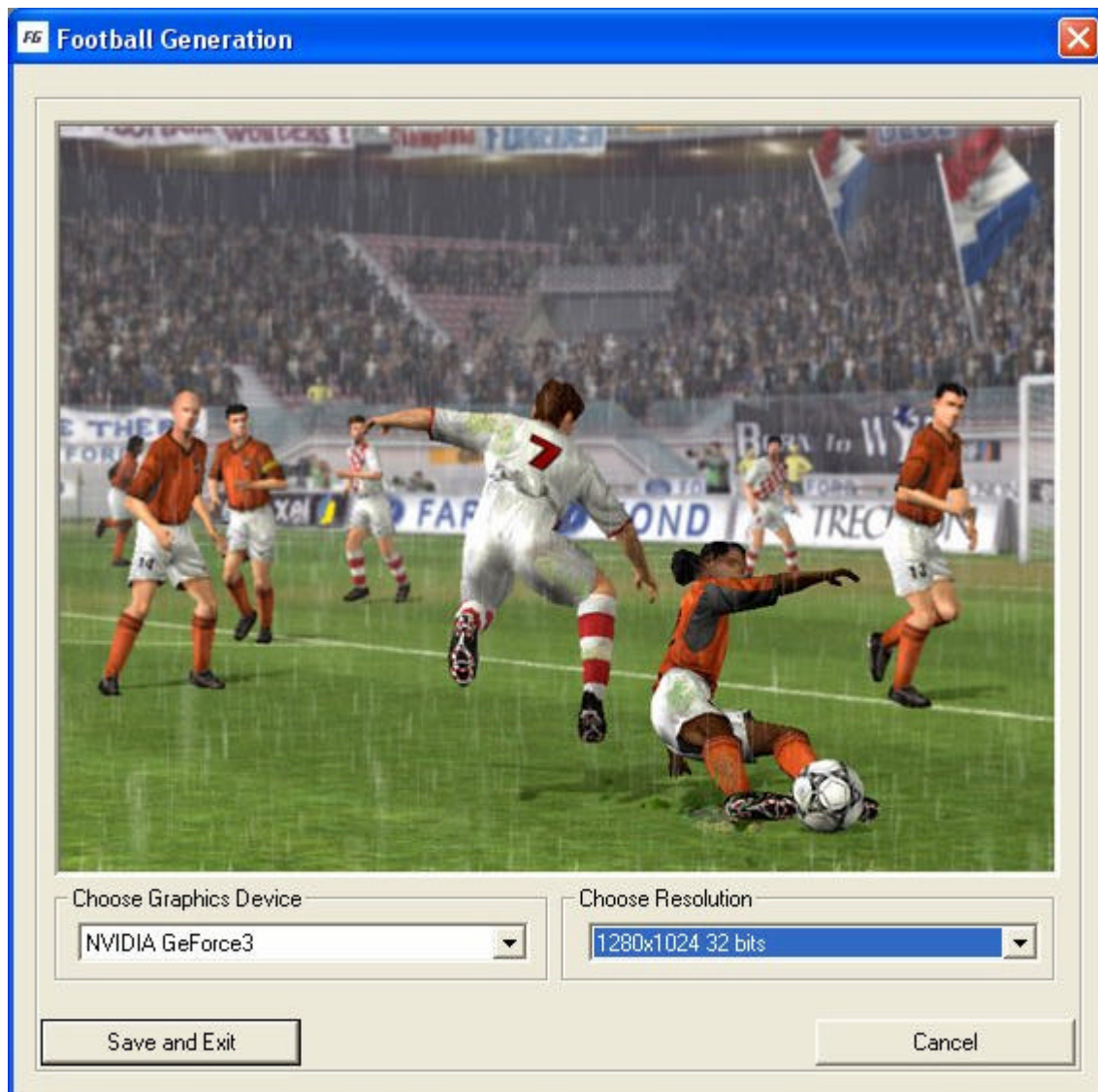
PC con:

- CPU Pentium II a 400 MHz o equivalente
- 128 MB di RAM
- Scheda grafica 3D con almeno 32 MB di memoria
- Scheda audio compatibile con DirectX 8.1
- Unità CD-ROM
- Windows 98/ME/XP
- Almeno 420 MB di spazio libero su disco

### ***Procedura***

1. Avvia Windows 98/ME/XP.
2. Posiziona correttamente il CD di Football Generation nell'unità CD-ROM.
3. Il programma di installazione dovrebbe comparire automaticamente su schermo . Se ciò non dovesse accadere, dal desktop clicca sull'icona Risorse del computer e, una volta all'interno del CD-ROM, clicca due volte sul programma **autorun.exe**.
4. Seleziona la lingua che preferisci utilizzare.
5. **All'interno del menu clicca su Installa.**
6. Segui le istruzioni che compariranno nella finestra di dialogo dell'installazione.
7. Una volta completata l'installazione potrebbe essere necessario riavviare il computer. A questo punto, per poter avviare il gioco non dovrai far altro che selezionare **Football Generation/Configurazione** dal menu Start di Windows (vedi l'immagine di seguito).
8. Dal menu Start, seleziona **Football Generation/Gioca**.

Se il gioco non si dovesse avviare, controlla che il tuo computer soddisfi i requisiti minimi di sistema precedentemente elencati (vedi la sezione "Requisiti minimi di sistema").



### Schermata Game Setup (Impostazioni di gioco)

Qui puoi scegliere quale risoluzione impostare. Ricordati che non puoi scegliere una risoluzione maggiore di quella configurata per il desktop di Windows.

## 4. Modalità di gioco

Football Generation, con le sue 46 nazionali e 34 squadre di club, ti permette di cimentarti nelle seguenti modalità di gioco:

- Quick Match (Partita veloce)
- Clubs Cup (Coppa per club)
- Clubs League (Campionato a squadre)
- Custom Competition (Competizione personalizzata): ti permette di creare e partecipare a una tua competizione.

### ***Quick Match (Partita veloce)***

Si tratta della classica partita amichevole. Puoi scegliere di far disputare un'amichevole a due nazionali o a due squadre di club. In alternativa, puoi far competere una nazionale con una squadra di club, magari dando vita a uno scontro epico come quello tra la tua squadra del cuore e il Brasile!

### ***Clubs Cup (Coppa per club)***

Questa modalità ti permette di partecipare a un torneo a squadre, con incontri d'andata e di ritorno, a partire dal 32° turno. Hai la possibilità di scegliere la squadra che controllerai, di decidere quali squadre parteciperanno alla competizione o di generare casualmente un torneo. Ciascuna fase seguirà le regole di un torneo reale, compresa la regola dei gol fuori casa, i tempi supplementari e i golden goal.

### ***Clubs League (Campionato a squadre)***

Questa modalità combina le caratteristiche della coppa con quelle del campionato e offre la stessa formula (primo turno, secondo turno, semifinali e finali). Avrai la possibilità di scegliere le squadre partecipanti e di personalizzare i primi turni.

### ***Custom Competition (Competizione personalizzata)***

Questa modalità ti permette di creare una competizione scegliendo tra varie opzioni, come la categoria della squadra (nazionali o club), il numero di squadre partecipanti, il numero di turni, la formula (eliminazione diretta, gironi, tornei), gol fuori casa, ecc.





## 5. Caratteristiche

### ***Stadiums (Stadi)***

Poter giocare con la riproduzione dettagliata di veri campi da gioco (caratterizzati addirittura dal modo in cui viene tagliata l'erba) crea la giusta atmosfera per un' appassionante partita. Gli spettatori, attivi e dettagliati, reagiscono agli eventi in campo con cori più intensi se la loro squadra è in possesso di palla o, al contrario, rimanendo in silenzio quando questa è sotto attacco. Ogni partita può essere giocata di giorno o di notte e con condizioni climatiche variabili (sole, pioggia, neve o casuali): questa opzione è disponibile prima dell'inizio di una partita nella schermata Stadium Selection (Selezione degli stadi).

### ***Formation/Tactics (Formazione/Tattiche)***

Puoi accedere a questo menu richiamando il menu di pausa durante il gioco (premi il tasto Esc). Utilizza i tasti freccia e Invio per cambiare la formazione dei giocatori della squadra.

### ***Replay***

Questa opzione, accessibile dal menu di pausa, ti permette di rivedere le ultime azioni di gioco. Segui le istruzioni su schermo per visualizzare con calma l'azione.

### ***Load/Save (Carica/Salva)***

Scegli l'opzione Load (Carica) dal menu principale e usa i tasti freccia e Invio per caricare o salvare una partita. Un consiglio: sfrutta questa possibilità quando giochi un intero campionato.



## 6. Modalità Scenario

Dal menu principale, seleziona Scenario e premi Invio.

Tramite questa modalità, puoi prendere parte a eventi speciali o cimentarti in situazioni critiche.

Per prima cosa, seleziona la durata dell'incontro e la difficoltà, poi scegli la partita che desideri affrontare.



## 7. Opzioni

### ***Game Options (Opzioni di gioco)***

Nel menu principale puoi modificare le seguenti opzioni:

- Game Difficulty Level (Livello di difficoltà di gioco) [Easy/Normal/Difficult (Facile/Normale/Difficile)]
- Referee Severity (Severità dell'arbitro) [Easy/Normal/Difficult (Bassa/Normale/Alta)]
- Match Length (Durata della partita) [6/10/50/90]
- Replay Configuration (Configurazione del replay) [All/Only Goals/None (Tutto/Solo gol/Niente)]
- Radar Display (Visualizza radar) [Yes/No (Sì/No)]



## **Sound Configuration (Configurazione audio)**

Dal menu principale, seleziona Options (Opzioni) e scegli Audio Options (Opzioni audio) utilizzando il tasto freccia destra. Qui puoi regolare cinque diversi livelli di volume.

