

# MECANOÏD



SYBEX



Les produits mentionnés dans ce manuel peuvent être des marques déposées, toutes ces marques sont reconnues.

Sybex n'est lié à aucun constructeur. Copyright © 1997 Sybex - ISBN 2-7361-2674-2

# *SUPPORT TECHNIQUE*

Pour bénéficier du support technique gratuit, merci de nous retourner ce formulaire dûment complété à Sybex.

## **Mécanoïd** **Formulaire d'enregistrement**

Nom et Prénom : .....

Société : .....

Adresse : .....

Ville : .....

Code Postal : .....

Téléphone : ..... Télécopie : .....

e-mail : .....

Formulaire à renvoyer impérativement pour bénéficier du support technique sur ce produit.

Support technique : Sybex 1 et 12, Villa Coeur-de-Vey - 75685 PARIS Cedex 14



# Licence d'utilisation

## Protection du logiciel

**Mécanoïd** est protégé par un copyright et ne peut, de ce fait, être donné, copié ou revendu sans l'autorisation préalable de l'auteur ou de la société Sybex qui dispose du droit de reproduction et de commercialisation.

**Important :** En transférant ce logiciel sur votre disque dur, vous vous engagez à prendre connaissance des éléments suivants et à en respecter les principes. Au cas où vous vous trouveriez en désaccord avec ceux-ci, et avant toute utilisation, retournez le logiciel complet dans son emballage d'origine à l'endroit où vous l'avez acheté, pour un remboursement intégral.

**Licence :** Les Editions Sybex vous donnent le droit d'utiliser ce logiciel sur un seul ordinateur. Une utilisation réseau de ce logiciel n'est pas autorisée, ou bien nécessite un nombre de licences égal au nombre de machines sur lesquelles ce logiciel est en service, sur disques durs isolés ou bien en RAM réseau (pour chacune des stations ayant accès à ce logiciel depuis le site ressource).

**Fin de licence :** Cette licence restera en vigueur jusqu'à son terme, soit, dans l'hypothèse où vous ne respecteriez pas les clauses de cet engagement, jusqu'à ce que vous receviez des Editions Sybex un courrier vous avisant dudit terme. Vous devrez alors détruire tous textes et copies de ce logiciel, quel qu'en soit le support.

**Copyright :** Les fichiers informatiques contenus sur ce CD-ROM, les textes quel qu'en soit le support et le titre de ce logiciel sont la propriété de Sybex. Ce logiciel est protégé par le droit français et par le droit international sur la propriété intellectuelle. La version française de ce produit et tous les textes qu'elle comprend, quel qu'en soit le support, sont la propriété de Sybex.

**Autres restrictions :** Vous n'êtes pas autorisé à copier, modifier ou distribuer ce logiciel, sinon pour une unique sauvegarde personnelle. Toute utilisation non prévue dans le cadre de la présente licence est interdite. Vous ne pouvez transférer, copier, louer ce logiciel, ou renoncer à votre propriété sur ce logiciel, même au profit d'une personne attachée à respecter les principes énoncés ci-dessus.

**Durée de garantie :** Sybex garantit le support magnétique de ce logiciel pour une durée de 90 jours à partir de la date d'achat. Le support incriminé vous sera échangé contre le CD-ROM original, accompagné de la facture originale portant mention de la date d'achat.

**Limites de garantie :** Sybex ne saurait être tenu responsable des dommages directs ou indirects (tels que pertes de données, etc.) résultant de l'utilisation (ou d'une utilisation erronée) de ce logiciel. La responsabilité des contractants ne saurait en aucun cas excéder le prix d'achat de ce logiciel, dans la limite de la durée de garantie. En tout état de cause, Sybex vous garantit selon l'article R211-4 du Code de Consommation contre *toutes les conséquences des défauts ou vices cachés* de ce logiciel. Toute autre garantie non indiquée dans les présents articles ne saurait être la responsabilité des contractants.

**Support technique :** Le support technique de ce logiciel est assuré gratuitement par Sybex, que vous pouvez contacter soit par télécopie 24 heures sur 24, soit par téléphone aux heures de bureau.

## Installation du logiciel

- Allez sous Windows.
- Placez le CD-ROM original de **Mécanoïd** dans le lecteur.
- Cliquez sur Fichier, puis sur Exécuter...
- Sur la ligne de commande, tapez **d:menu** (ou **e:menu** selon le cas).



# Caractéristiques techniques

## Conditions minimales requises

Pour pouvoir fonctionner dans des conditions normales, l'équipement doit comprendre au minimum :

- Un micro-ordinateur compatible PC (les temps d'affichage étant liés à la puissance du processeur, au temps d'accès au disque dur et au taux de transfert, un 486 ou un Pentium sont évidemment préférables).
  - Windows 95.
  - 8 Mo de mémoire vive.
  - 5 Mo de mémoire de masse disponibles sur le disque dur.
  - Une carte son.
  - Un lecteur de CD-ROM.
- 

A l'aube du 7<sup>e</sup> millénaire, alors qu'une paix immense règne enfin entre les peuples de la Terre, l'ombre de la haine et de la corruption menace de nouveau. Véhiculé par les ondes gravitationnelles et supraluminiques, le danger vient cette fois du fin fond de la galaxie.

Et de nouveau les Terriens s'entredéchirent, et de nouveau le chaos sépare les hommes, les empêchant de s'entendre et de progresser...

Mais ni l'éloignement ni les Murs d'énergie ne suffiront à empêcher le juste châtiment. A bord de votre **MECANOID**, brisez les défenses du Maître de la galaxie, affrontez sa flotte de vaisseaux de combat intergalactiques, détruisez ses bases avancées et pourchassez-le jusqu'au fin fond de l'univers.

**Que règne enfin la paix et la justice !**

MECANOID est le dernier né et le plus innovant des jeux de casse-briques. Réalisé en C++ et Assembleur par deux professionnels du jeu vidéo totalisant 18 ans d'expérience et plus de 20 jeux commercialisés, MECANOID tire pleinement profit des ordinateurs d'aujourd'hui. Haute résolution 640x480, plein écran, scrolling fluide jusqu'à 100 images/seconde, natif Windows 95, technologie DirectX, musiques et bruitages digitalisés, mixés et restitués à pleine fréquence... ce jeu ne vous décevra pas, il est au top de la technique.

Sa jouabilité est elle aussi exceptionnelle. Jamais un casse-briques n'avait été aussi prenant. 48 niveaux magnifiques pour lutter contre les forces adverses, soutenu par de nombreuses musiques formidables et des bruitages tout aussi excellents ne vous laisseront pas de marbre ! MECANOID relègue tous les autres jeux de casse-briques au rang de protozoaire du breakout !

Vous pouvez communiquer directement avec les créateurs de ce jeu à l'adresse internet [zmiro@montecristo-multi.fr](mailto:zmiro@montecristo-multi.fr) ou à l'adresse [ezmiro@hotmail.com](mailto:ezmiro@hotmail.com) (pour plus de sécurité, écrivez au deux !).

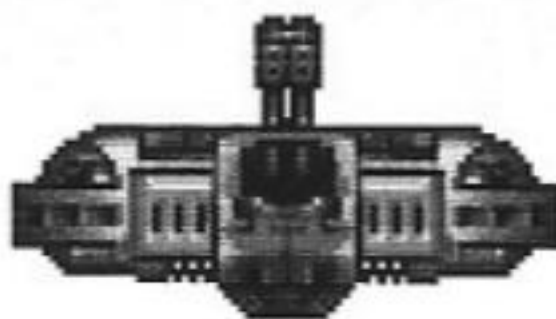
## Notice



Votre vaisseau : il permet de faire rebondir la balle d'énergie. Protégé par un bouclier, il sera invulnérable au choc (collision d'adversaires ou tirs ennemis). Lors d'un impact, l'énergie sera amortie à 100 % entre le bouclier et le vaisseau. Plus le bouclier sera faible, plus le choc sera violent et vous fera perdre le contrôle de la trajectoire.

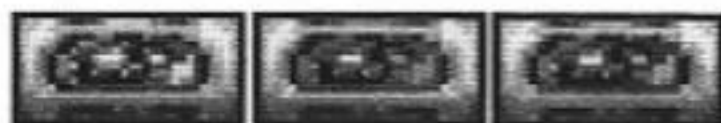


Dans certaines conditions (voir bonus Tête de mort), votre vaisseau peut revêtir cette apparence. Ses capacités à renvoyer la balle seront amoindries le temps de recouvrer une apparence plus normale (grâce aux divers bonus).



Des armes performantes peuvent vous être octroyés temporairement (voir bonus Tir). Cela peut vous permettre de briser les briques cassables et de détruire les vaisseaux ennemis. Le tir est déclenché par le bouton droit de la souris et son nombre est illimité. Il est inefficace contre les gros ennemis de fin de niveaux et contre les briques non cassables en un coup (voir plus loin).

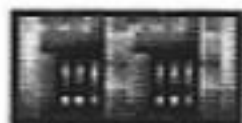
## Les Briques



Quelques briques formant les défenses du Maître de la galaxie. Elles cassent en un seul coup de balle, ou lorsque celle-ci explose à proximité.



Cette brique ne se casse qu'en plusieurs coups de balle, ou lorsque celle-ci explose à proximité.



Cette brique ne se casse pas avec la balle, mais uniquement lorsque celle-ci explose à proximité.



Cette brique ne se casse jamais.

**Note :** Ces deux dernières briques se consomment lorsque aucune autre brique ne se trouve sur l'écran.



## Les bonus



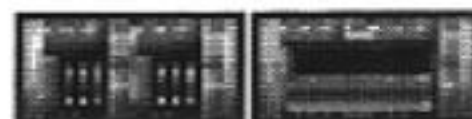
Votre balle se transforme en balle blindée et casse les briques représentées ci-dessus, à droite, en un seul coup. Aucune action particulière sur les autres briques ni sur les ennemis.



Recharge votre bouclier.



Dès la récupération de ce bonus par votre vaisseau, la balle explose et avec elle les briques se situant à proximité (sauf celles qui ne cassent jamais) ainsi que l'ensemble de la flotte ennemie.



Votre balle d'énergie se transforme en balle de feu. Dès le premier rebond sur votre vaisseau, elle fusera vers le haut de l'écran en détruisant tout sur son passage (sauf les briques représentées ci-dessus, à droite).



Transforment votre vaisseau en véritable mitrailleuse avec un, deux ou trois canons. Tirez avec le bouton gauche ou droit de votre souris.





La balle aura la possibilité de coller à votre vaisseau ; libérez-la avec le bouton gauche de votre souris ou attendez quelques secondes.



La balle se dédouble, permettant de détruire le mur deux fois plus vite.



Vous gagnez une vie supplémentaire. On peut accumuler un nombre de vie illimité. De plus, vous gagnerez une vie tous les 5 000 points.



Augmente la puissance du réacteur de votre vaisseau. Vous aurez plus de facilité à le guider.



Votre raquette raccourcit ! C'est un piège du Maître de la galaxie !



Ralentit la vitesse de votre balle.



Votre balle s'accroche aux briques. Une fois accrochée, vous pouvez la faire exploser avec le bouton droit ou la libérer avec le bouton gauche.

**Note :** Tout bonus pris annule les effets du bonus précédent.

## Fonctionnement du jeu

Avant même de commencer à jouer, MECANOID vous demande de choisir un nom. A chaque niveau franchi, votre score, votre niveau et le pourcentage d'ennemis abattus s'inscriront dans ce tableau. Vous pouvez donc poursuivre votre partie jour après jour. Les sauvegardes seront automatiques pour peu que MECANOID soit lancé depuis un support avec accès en écriture (disque dur, SyQuest, Iomega ZIP ou JAZ...).

Les touches sont :

- Flèche haut et bas pour choisir un emplacement.
- Suppr, Backspace pour remplacer un nom par un autre.
- Entrée, Espace pour choisir un nom et lancer la partie.
- Flèches droite et gauche pour jouer à un niveau quelconque déjà passé.

Vous disposez en sus d'un éditeur de niveau intégré. C'est avec cet éditeur que les 48 niveaux fournis ont été réalisés. Afin que vous puissiez construire des niveaux vous même en toute liberté (LEVEL PERSONNELS), sans détruire les niveaux existants (LEVELS MECANOID), nous avons séparé les deux mondes. A vous de choisir avec la touche F10.

Pour éditer un niveau (donc un niveau personnel), appuyez sur la touche F12 et, de là, suivez les indications. Sachez tout de même qu'un niveau créé n'est sauvegardé que si



vous appuyez sur la touche "S" de l'éditeur et si les conditions d'écriture sont permises (voir plus haut). Au départ, aucune brique n'est placée dans les 48 niveaux personnels.

En jouant, vous disposez des touches suivantes :

- F1 pour perdre une vie volontairement.
- F2 pour abandonner la partie.
- F3 pour couper ou mettre la musique.
- F4 pour couper ou mettre les bruitages.

Et à tout moment, Esc pour retourner à la page de présentation ou quitter le jeu.

**Note :** Lorsque vous écrivez votre nom, vous avez la possibilité d'abandonner à l'aide des flèches haut/bas.

**Note :** Si vous jouez à un niveau déjà passé, votre score n'évoluera pas.



