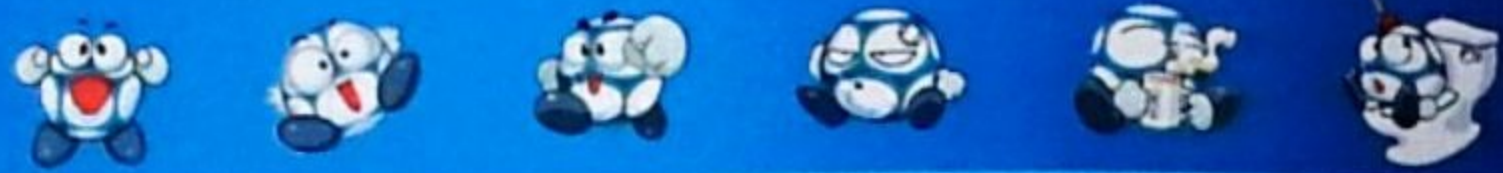


사용자 설명서

2002  
사사카  
키키드







## 목 차

1. 사커키드 2002는?	2
게임 소개	2
사커키드 2002 즐거리	3
2. 시작하기 전에	4
게임의 설치 환경	4
게임 설치 전 꼭 확인하세요!	4
3. 게임의 설치와 실행	5
게임의 설치 방법	5
다이렉트X 설치	7
게임의 제거	7
게임의 실행	8
4. 사커키드 2002의 게임 방법	9
게임 방법	9
게임의 조작 방법	9
게임의 공격 방법	10
게임 메뉴 안내	12
5. 게임을 재미있게 하려면 읽어주세요!	15
캐릭터 선택 (올레와 지니)	15
게임의 등장인물	17
아이템과 보너스	19
6. 문제점 해결	21



## 1 사커키드 2002는?

### 게임 소개

사커키드는 한국팀의 월드컵 16강 진출을 기원하며 더불어 한국 축구에 대한 관심과 발전을 위해 만들어진 온 가족이 함께 즐길 수 있는 가족용 아케이드 게임입니다.

축구공 외계인들이 펼치는 월드컵 방해작전과 축구공 구출작전의 재미있는 이야기를 바탕으로 축구를 소재로 하여 누구나 친숙하게 게임을 즐길 수 있도록 제작되었습니다.

사커키드는 5개의 보스전을 포함하여 총 33개의 스테이지로 구성되어 있으며 매 스테이지마다 축구공 외계인들이 숨겨 놓은 월드컵(노랑, 빨강, 녹색, 파랑, 황금색)을 찾아오는 게임입니다.

축구공 외계인의 일종인 사커루(작고 파란 축구공 모양입니다)를 축구공처럼 킁을 하여 등장하는 다양한 적들을 무찔러야 하며 무시무시한 월드컵 보스와 외계인 보스들을 물리치면 지구의 평화와 월드컵을 지키고 재미있는 엔딩을 보실 수 있습니다.

슛의 타이밍에 따라 슛, 발리 슛, 헤딩 슛, 오버 헤드 킁 등 다양한 축구의 동작을 즐기실 수 있으며 신나는 주제가와 함께 축구와 게임의 묘미를 한층 더 느끼실 수 있는 게임입니다.







## 사커키드 2002 줄거리 소개

평화로운 축구공 행성의 단란한 축구공 가족은 온 가족이 모여 앉아 TV를 시청하고 있었습니다. 그런데 갑자기 화면이 지지직 거리면서 전파장애로 지구에서 날아온 축구 경기 장면이 화면에 나오기 시작했습니다.

곧이어 나오기 시작한 축구공 가족들의 괴성, 슬픔, 분노! 축구공 가족은 깜짝 놀라지 않을 수 없었습니다.

이상하게 생긴 외계인들이 우리의 동포 축구공 친구들을 마구 발로 차고 머리로 때리고 차마 입에 담지 못할 고문을 하는 것이 아닙니까?

축구공 방위사령부에서는 이 잔혹한 만행을 그대로 방치 할 수 없어 지구에 특공대를 파견하여 지구인들의 축구의 축제인 월드컵을 방해하기 위해 지구상의 월드컵과 축구공을 모두 훔쳐 오기로 결정합니다.

축구로 유명한 월드컵 개최지로 하나 둘씩 축구공 우주선이 출동하고 월드컵과 축구공을 훔쳐서 지구에서 축구라는 이 잔혹한 게임이 다시는 열리지 못하게 하려는 외계인의 음모는 차근차근 진행되고 있습니다.

한편 2002년 월드컵 개최지인 한국에서는..

축구공을 훔치려는 축구공 외계인들. 축구 경기장 옆 벤치에 앉아 쉬고 있는 우리의 주인공 올레와 지니의 축구공을 들고 도망갑니다.

축구 없이는 하루도 살 수 없다는 우리의 축구광 올레와 지니는 무엇인지 이상한 일이 벌어지고 있음을 직감하고 축구와 월드컵을 지키기 위해 거대한 음모 속으로 축구공 외계인을 쫓아갑니다.



## 2 시작하기 전에

### 게임의 설치 환경

작동환경	Windows95, Windows98, Windows2000, WindowsXP
다이렉트X	8.0 이상
CPU	Pentium CPU 333 이상
RAM	64MB 이상
CD-ROM	4배속 이상
하드디스크	400MB 이상의 여유공간

### 게임 설치 전 꼭 확인 하세요!

1. 다른 프로그램을 종료하여 주세요!

모두 종료하지 않아도 설치가 가능하지만 안전을 위해서 다른 프로그램은 종료해 주실 것을 권장합니다.

2. 남아 있는 하드디스크 공간이 400MB 이상인지 꼭 확인 하세요!

여유 공간이 부족하면 설치가 되지 않습니다. 미리 확인 하시고 모자라는 경우에는 휴지통을 비워 주시고 사용하지 않는 다른 프로그램과 파일들을 설치 전 꼭 지워 주세요!





### 3 게임의 설치와 진행

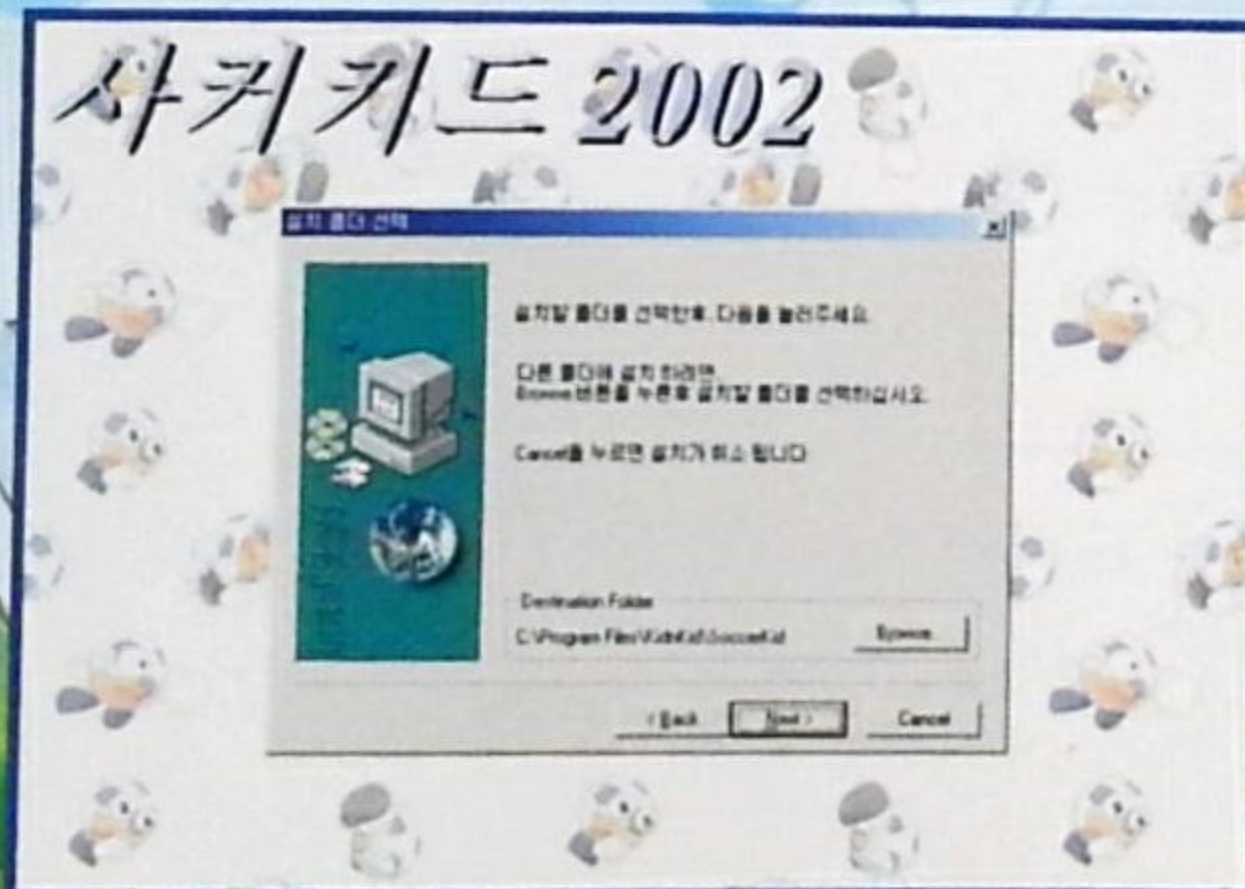
#### 게임 설치 방법

1. 사커키드 게임 CD를 CD-ROM드라이브에 넣어 주세요.



게임 CD를 넣으시면 위의 화면이 나타납니다.  
위의 화면이 나타나지 않으면 탐색기에서 CD-ROM을 자동실행 시켜 주세요.

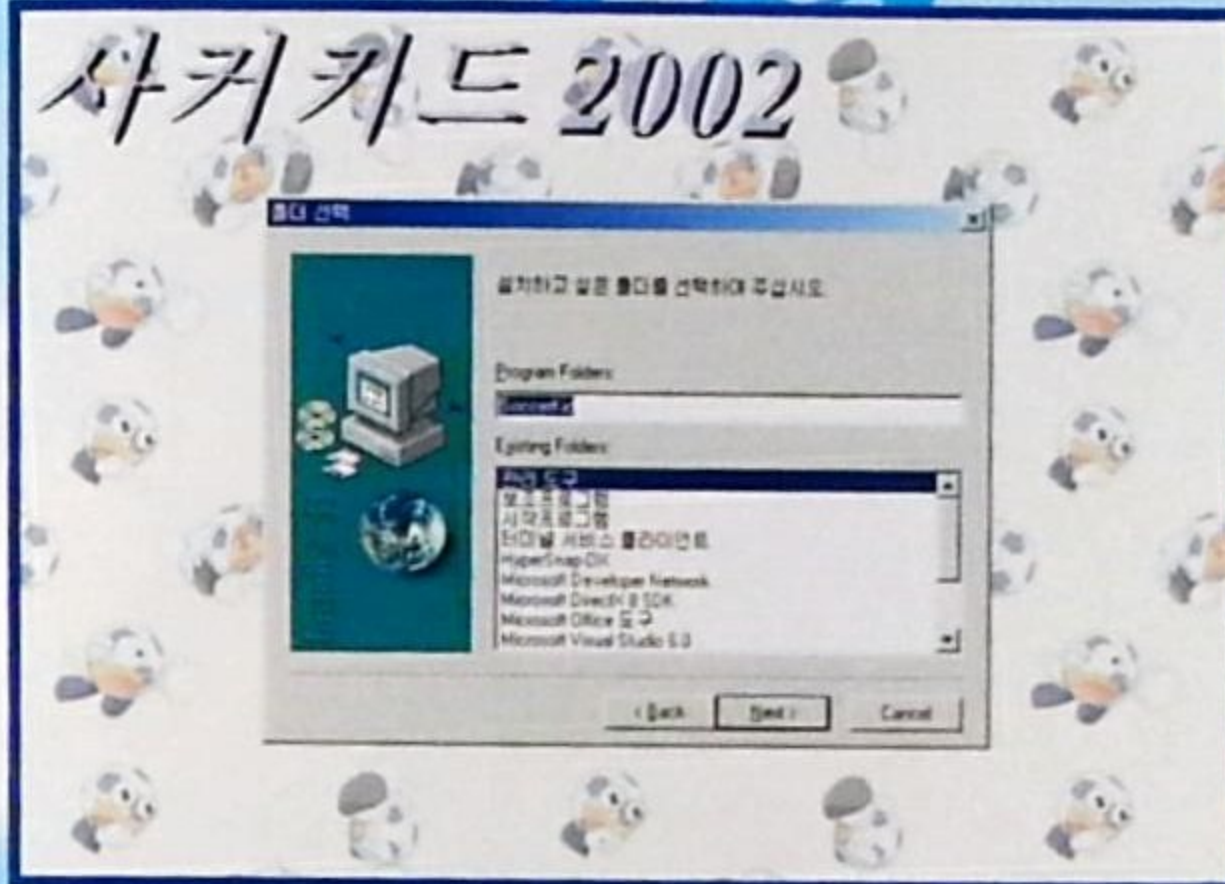
2. 게임 설치 화면에서 "게임 설치" 버튼을 눌러 주세요.  
이제부터 설치가 시작됩니다. 잠시 기다리신 후 다음 순서를 따라 설치 하세요.



프로그램이 설치될 위치를 지정 해야 합니다

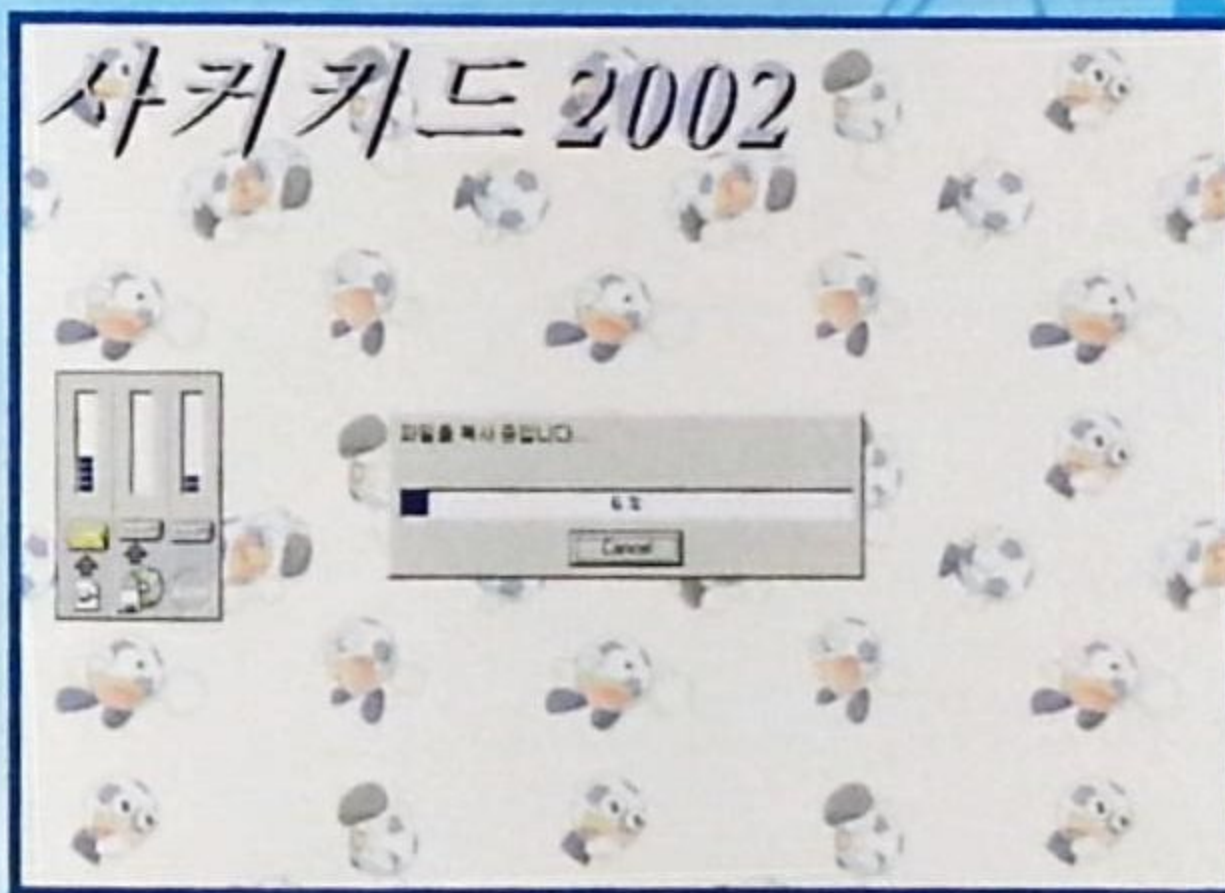
기본 값을 사용하실 것을 권장해 드립니다.

"NEXT" 버튼을 누르세요.



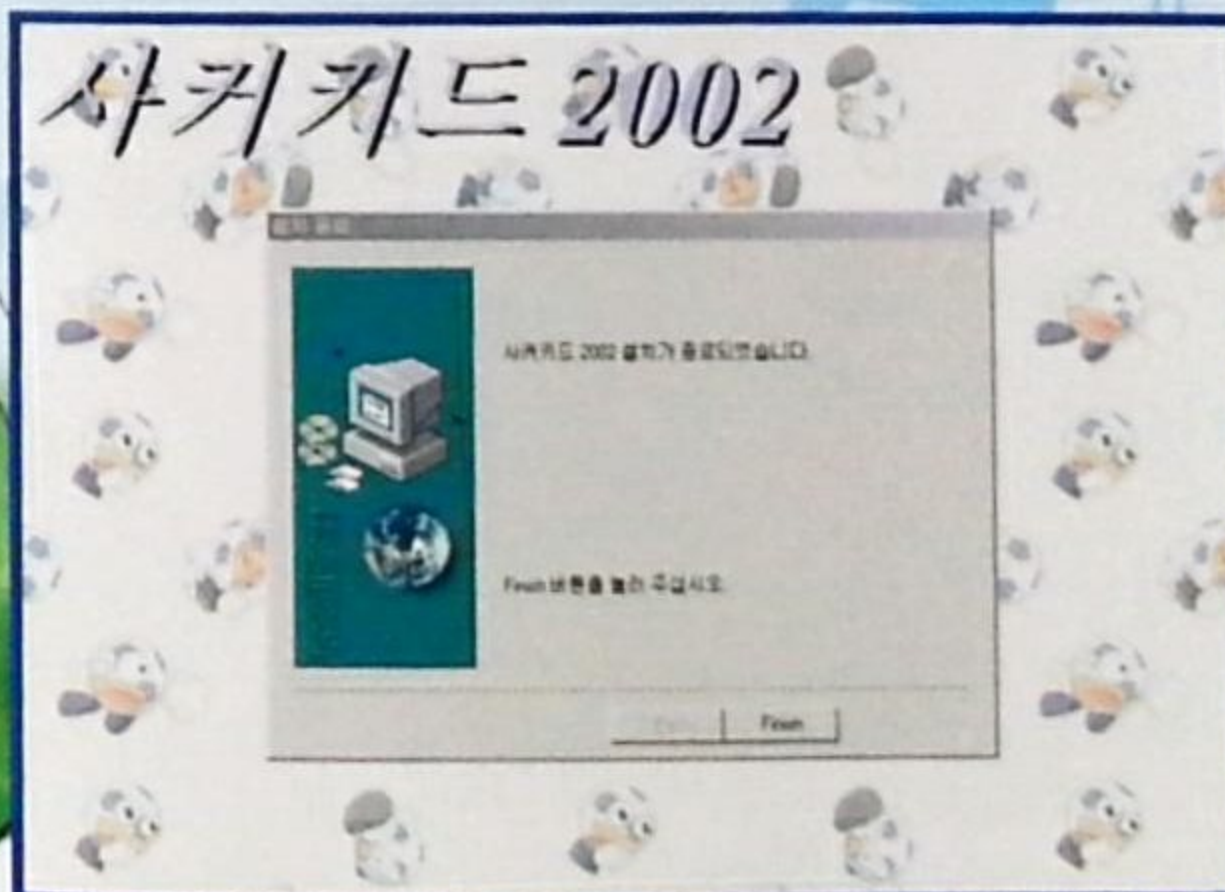
프로그램이 설치될 그룹을 지정 해야 합니다. 기본 값을 사용하실 것을 권장해 드립니다.

"NEXT" 버튼을 누르세요.



설치 위치와 그룹 지정을 마친 후 10~20분 정도 게임 설치가 진행됩니다.

잠시만 기다려 주세요.



설치가 모두 끝나면 왼쪽의 화면이 나타납니다.

어제 "FINISH" 버튼을 누르세요.



### 다이렉트X 설치

게임을 시작하시기 전 다이렉트X 8.0을 설치하셔야 합니다. 이미 설치가 된 분은 설치하지 않으셔도 됩니다. 설치 여부를 잘 모르시거나 그 이전 버전을 설치하신 분은 설치 화면의 맨 아래 "다이렉트X 설치"를 누르셔서 설치해 주시길 바랍니다.



### 게임의 제거

사커키드 게임을 제거 하시려면 게임 설치 화면에서 "게임 제거" 버튼을 누르시거나 윈도우 시작 메뉴에서 프로그램 / KidnKid / soccerkid / soccerkid uninstall을 실행하시면 됩니다.



### 게임의 실행

설치를 모두 마친 후 다음과 같이 게임을 실행 하실 수 있습니다. 다음 중 한가지 방법으로 게임을 실행 하세요. 게임 설치 화면에서 "게임시작" 버튼을 누르시면 게임이 시작됩니다.



게임을 설치 하시면 바탕 화면에 다음과 같은 아이콘이 생성됩니다. 바탕 화면에서 "사커키드"를 더블 클릭 하시면 게임이 시작됩니다.







## 4 사커키드 2002의 게임 방법

### 게임 방법

이제 여러분은 올레 또는 지니가 되어 축구공 외계인이 훔쳐간 월드컵을 모두 찾아와야 합니다.

각 스테이지 마다 나오는 노랑, 빨강, 녹색, 파랑, 황금색 5개의 월드컵을 모두 모으면 스테이지를 클리어하실 수 있습니다. 월드컵은 스테이지 중간 중간에 축구공 외계인이 숨겨 놓기도 하지만 주로 월드컵 보스라는 무시무시한 보스들이 가지고 있습니다.

월드컵 보스를 만나서 반드시 무필러야만 월드컵을 얻으실 수 있습니다.

### 게임의 조작 방법

사커키드는 키보드와 조이스틱 2가지 중 하나를 선택하여 즐기실 수 있습니다.

다음은 게임의 키보드 및 조이스틱의 조작 방법입니다.

동작	키보드	조이스틱
이동	좌우 화살표키	이동키
점프	왼쪽 컨트롤 (Ctrl)키	1번키
공격(슛 : SHOOT)	왼쪽 알트 (Alt)키	2번키
대각선 슛(↗)	왼쪽 알트 (Alt)키+위쪽 화살표키	2번 키+위쪽 이동키
대각선 슛(↘)	왼쪽 알트 (Alt)키+아래쪽 화살표키	2번 키+아래쪽 이동키
문으로 들어가기	위쪽 화살표키	위쪽 이동키
위로 보기	Shift+위쪽 화살표키	조이스틱 3번키+위쪽 이동키
아래 보기	Shift+아래쪽 화살표키	조이스틱 3번키+아래쪽 이동키



### 게임의 공격 방법

#### 사커루 공격하기

게임의 공격은 사커루를 이용해서만 가능합니다.

사커루를 제외한 다른 적들은 직접 공격이 되지 않고 사커루를 공격해서 맞추어야만 가능합니다.

파란 축구공 모양의 귀여운 외계인을 사커루라고 합니다. 이 사커루가 주인공 근처에 있을때 공격버튼 (왼쪽 Alt)을 누르시면 사커루가 축구공이 되어 날아갑니다.



공격은 서있는 사커루 뿐만 아니라 움직이는(점프하거나 날아다니는) 사커루에게도 가능합니다. 움직이는 사커루를 공격할 때는 사커루가 주인공 가까이에서 다가오기를 기다렸다가 킥을 하시면 됩니다.

또한 축구공으로 변한 사커루는 벽에 부딪으면 반사가 되므로 다른 적들을 공격하실 때에는 반사를 적절히 이용해서 공격 하세요.





### 대각선으로 공격하기

공격할 때 위 화살표키와 공격키(Ait)를 함께 누르시면 축구공은 대각선 45도 윗 방향으로 날아갑니다.

마찬가지로 대각선 45도 아래로 공격을 하실 때는 아래 화살표키와 공격키(Ait)를 누르시면 됩니다.

참고) 지니의 경우 화살표키를 누르지 않고 공격키만 누르신 경우 직선으로만 공격이 되지만 올레는 축구공이 맞은 각도에 따라 다른 방향으로 날아갑니다.

### 사커루를 드리블 하기

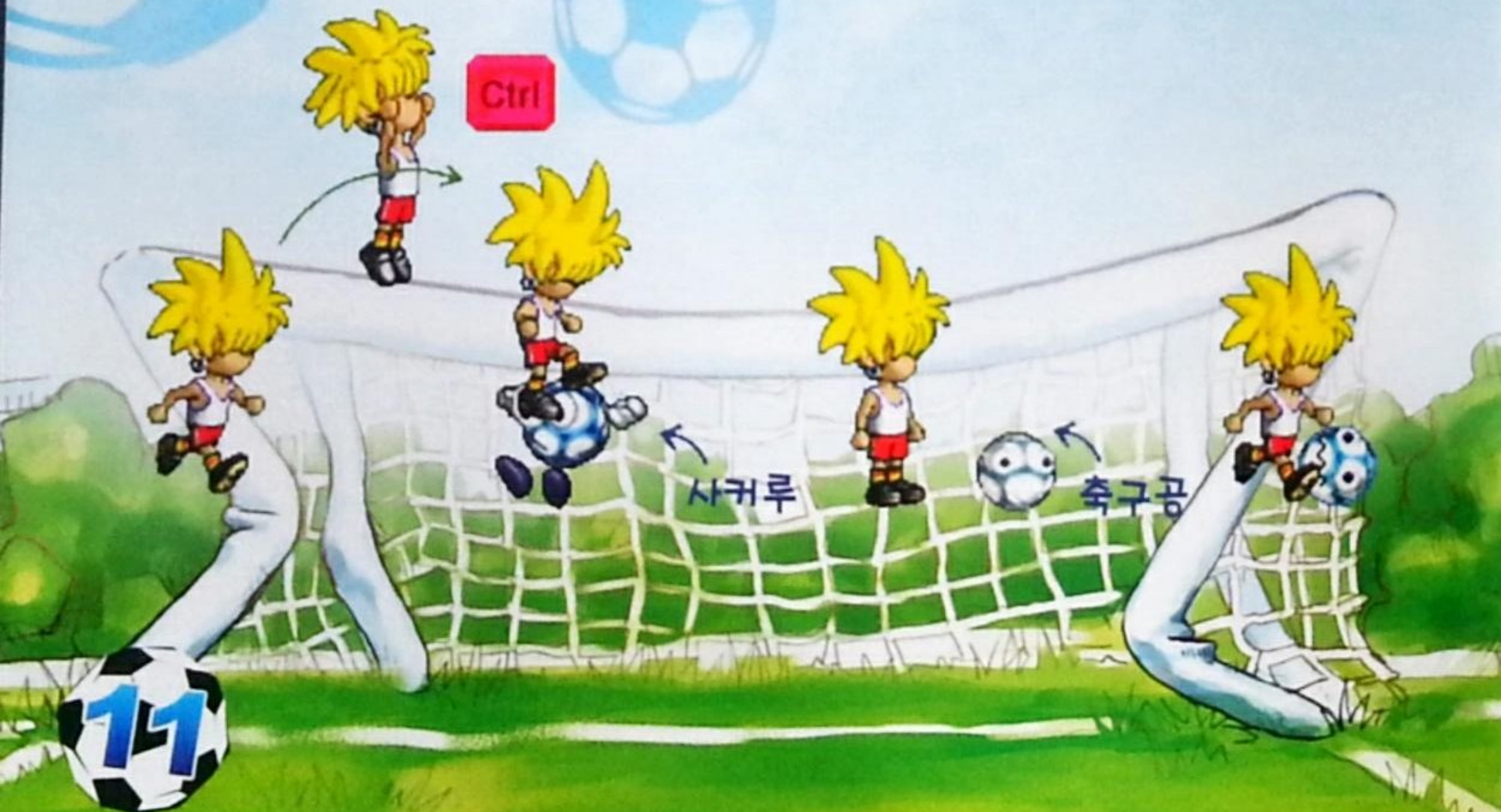
주변에 사커루가 없는 경우를 대비하여 사커루를 축구공으로 만들어 드리블하며 가지고 다닐 수도 있습니다.

사커루를 축구공으로 만들 때에는 점프 공격을 사용합니다.

사커루의 머리 위로 뛰어 올라 발로 사커루를 밟으면 사커루는 축구공으로 변하게 됩니다. 이 축구공을 가지고 다니면 언제든지 필요한 때에 축구공을 공격키(Ait)로 발사할 수 있습니다.

적이 없을 때에는 축구공을 꼭 하나씩 준비 하세요.

축구공을 드리블 할 때에도 대각선 공격이 가능합니다.



### 게임 메뉴 안내

1. 시작하기 - 1 스테이지부터 시작하게 됩니다.



2. 볼러오기 - 클리어 한 스테이지를 선택하여 게임을 진행합니다.

지금까지 진행한 스테이지를 선택하여 게임을 시작합니다.

한번 게임을 진행한 곳만 볼러오기가 가능하며 아직 지나가지 않은 스테이지는 검은색으로 표시 되어 볼러오기에서 사용하지할 수 없습니다.







### 3. 캐릭터 선택

시작하기 또는 불러오기를 눌러 게임을 실행하시게 되면 먼저 캐릭터 선택 화면이 보여집니다. 마음에 드는 캐릭터를 선택해서 게임을 즐기시면 됩니다. 초보자의 경우에는 "지니"로 게임을 하시길 권장합니다.



어느 캐릭터를 선택하셔도 게임의 내용은 동일합니다. 자세한 내용은 "5. 게임을 재미있게 하려면 읽어주세요! - 캐릭터 선택"을 참고 하세요.

### 4. 환경 설정 - 게임의 환경을 설정합니다



배경음악  
효과음  
조정장치  
게임속도  
CREDIT

배경음악을 켜거나 끕니다.  
효과음을 켜거나 끕니다.  
키보드 또는 조이스틱의 조정장치를 지정 합니다.  
게임 속도가느리거나 빠를 경우 이 장치로 조절 합니다.  
게임시작시 주어지는 주인공 생명의 숫자를 지정 합니다.

### 5. 도움말 - 게임의 기본 조작법을 보여 줍니다.



게임의 간단한 조작법을 동영상으로 보여 드립니다. 자세한 내용은 도움말을 참조하시기 바랍니다.

### 6. 종료하기 - 게임을 종료하고 윈도우로 나갑니다.







## 5 게임을 재미있게 하려면 읽어주세요!

### 캐릭터 선택 (올레와 지니)

게임을 시작하기 전 올레와 지니 둘 중 하나를 선택하여 게임을 진행하게 됩니다.

초보자의 경우 지니로 먼저 게임을 하시는 것이 보다 유리합니다. 지니의 경우 올레보다 점프력이 높고 사커루를 공격하는 경우 직선으로 공격이 됩니다. 물론 화살표 키를 이용하여 대각선 아래위 공격도 하실 수 있습니다.

올레의 경우는 지니보다 점프력이 낮고 사커루를 공격할 때 사커루를 공격한 위치에 따라 축구공이 발사되는 방향이 변합니다.

올레는 미세한 조작을 필요로 하므로 게임을 많이 해보신 후 사용하시면 게임을 더욱 재미있게 하실 수 있습니다.



### 사 고등치 축구광 올레!

자칭 한국이 낳은 스트라이커 올레는 초등학생 소년으로 세상에서 가장 좋아하는 것은 축구와 지니입니다. 축구부에서는 만년 후보지만 축구에 대한 열정과 노력만큼은 세상 누구보다 뛰어나다고 자부하는 소년입니다.



### 재 침때기 서포터 지니!

올레의 단팍으로 역시 초등학생입니다. 올레를 좋아하지만 새침때기라서 올레의 마음을 모르는 척 할 때가 많습니다. 축구에 관한 해박한 지식을 가지고 있고 축구도 물론 잘하지만 용원에 남다른 재능을 가진 축구 매니아입니다.





## 게임의 등장인물

### ● 사커루

파란 축구공 모양을 하고 있는 아주 끈이 볼 수 있는 귀여운 캐릭터입니다. 탄력 좋은 피부를 가지고 있어 발로 치면 축구공처럼 퐁퐁 튀며 날아갑니다.

여러분은 이 사커루를 이용하여 월드컵을 훔치려는 축구공 행성의 적들과 맞서야 합니다.



### ● 사커툼

빨간 폭탄 모양의 사커툼은 사커루와 비슷한 크기이지만 터지면 폭발하는 무서운 캐릭터입니다.

사커툼이 근처에 있을 때에는 조심하세요.



### ● 사커루 게이트

사커루 게이트는 사커루들을 불러 오는 역할을 합니다.

커다란 하얀 축구공 모양을 하고 있습니다.



### ● 범버 게이트

빨간 폭탄 모양의 무시무시한 게이트입니다. 무서운 사커툼을 만들어 냅니다.



### ● 월드컵 보스

막강한 파워의 월드컵을 지키는 보스입니다. 체력이 뛰어나 한방에는 죽지 않습니다. 월드컵은 축구공 외계인들이 길에 떨어뜨렸을 수도 있지만 주로 이 월드컵 보스가 지키고 있습니다.



월드컵 보스를 만나면 반드시 무찌르고 지나가세요. 월드컵 보스를 놓치면 월드컵을 다 찾지 못할 수도 있습니다.

### ● 제네랄 사커

축구공 위성의 방위 사령관입니다. 마지막에 사커머신을 타고 올레와 지니를 저지하려 합니다.





### 아이템과 보너스

사커카드 게임에서는 축구공 외계인을 맞추면 적들이 여러 가지 아이템을 남기고 사라지게 됩니다.



동전 - 1점짜리 동전



황금 동전 1 - 5점짜리 동전



황금 동전 2 - 20점짜리 동전



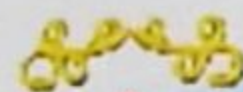
음료수 - 에너지 하나 회복



번개 음료수 - 에너지 전체 회복



황금 축구공 - 사커루를 공격하면 황금 축구공으로 만들어 줍니다. 황금 축구공은 축구공 외계인을 뚫고 지나갑니다.



레드 카드 - 화면에 보이는 모든 적들을 퇴장 시킵니다.



황금 신발 - 보너스입니다. 플레이어 캐릭터가 1개 늘어납니다.

월드컵 - 월드컵을 5개 다 모으시면 게임이 클리어 됩니다.







## 6 문제점 해결

먼저 아래 내용을 확인 하신 후에 Q&A란을 참고 하시기 바랍니다.

1. 자신의 하드디스크(여러 개일 경우 각 하드마다)의 남아 있는 용량을 확인 하시기 바랍니다. 최소 용량이 사커키드를 인스톨 한 후에 약 200MB 이상 남아 있어야 합니다. (확인 방법 -> "내 컴퓨터" 더블 클릭 -> C 드라이브 아이콘 위에서 오른쪽 마우스 클릭 -> 등록정보 클릭 -> 남아있는 용량 체크 -> 다른 모든 드라이브도 동일하게 확인)
2. 자신의 시스템에 다이렉트X 8.0 이상이 설치 되었는지 확인합니다. (다이렉트X) 만약 하위 버전 이면 자동 실행 프로그램에서 다이렉트X 설치를 클릭합니다. 자동 실행 프로그램이 안될 경우 CD 폴더를 열어서 다이렉트X 폴더 안의 실행 파일을 클릭하면 수동 설치가 가능합니다.
3. 윈도우의 가상 메모리가 올바르게 설정 되어있나 확인합니다. 윈도우 시스템에서 가상 메모리를 자동 으로 관리하도록 설정 하시기를 권장합니다. 이것은 하드디스크를 가상의 램으로 인식하게 만드는 것 인데 이 설정이 "자동" 으로 설정 되어있나 확인 후 수동으로 되어 있으면 "자동" 으로 설정을 바꾼 후 저장 하세요.
4. 그래픽 카드가 다이렉트X를 지원 하는지 확인하여 봅니다. "사커키드" 게임은 MS사의 다이렉트X 를 사용하여 게임이 제작 되어 졌습니다. MS사의 다이렉트X를 지원하지 못하는 그래픽 카드라면, 게임이 실행이 되지 않을 수도 있습니다. 대부분의 그래픽 카드를 지원하지만 그래도 모르니 최신의 그래픽 카드 드라이버를 설치 하시기 바랍니다. (드라이버란 화면에 보여지게끔 하는 하드웨어 제어 소프트웨어 입니다.) 최신 날짜의 최신 드라이버는 각 통신사에 있으며, 인터넷에서도 무료로 다운을 받으실 수 있습니다. (자신의 그래픽 카드 확인 방법 -> "내 컴퓨터" 아이콘 위에 마우스를 갖다 놓은 후에 오른쪽 마우스 클릭 -> 등록정보 클릭 -> 왼쪽 탭에서 장치관리자 클릭 -> 중간의 여러 가지 글 중에 "디스플레이 어댑터" 앞의 "+" 자 클릭 -> "디스플레이 어댑터" 바로 밑에 있는 글자 가 그래픽 카드의 이름 입니다. Ex) "S3 Savage4" 등등)

## #1 화면 관련 Q&A (동영상, 게임화면, 그래픽)

Q : 동영상이 나오지 않을 경우

A : 만약 "File Format Not Support" 라고 메시지가 나올 경우에는 동영상 코덱이 설치되지 않아서 입니다. (코덱 : 동영상을 보이게 하는 소프트웨어 해석기) 윈도우 98SE 이상 버전은 이미 설치가 되어 있으므로 상관 없으나 그래도 나온다면 코덱을 설치 해야 합니다. 저희 "사커 키드" 의 동영상은 "MPEG 코덱" 을 사용 합니다. 이 코덱을 구하시려면, 각 통신사나 인터넷에서 찾으실 수 있습니다. 찾으려고 하실 경우에는 "Windows Media Player 7.0" 버전 이상을 찾아서 설치해 주시면 됩니다.

A : 동영상이 너무 느리거나 끊기면서 플레이 된다면, 지금 시스템의 성능이 현저히 떨어져 있는 상태 입니다. 사커키드의 동영상을 부드럽게 보려면 컴퓨터를 리부팅(시스템 종료 후) 하시거나 사커키드 이외의 다른 소프트웨어를 전부 종료 시킨 후 사커키드를 다시 시작해 주십시오. (일반 적으로 동영상 플레이시 자연스럽게 나오는 사양은 펜티엄 II 이상에 RAM이 64MB 이상이고 그래픽 카드가 최신 기종 또는 성능이 좋아야 합니다.)

Q : 게임 화면이 깨지거나 너무 느린 경우

A : 게임 화면이 깨지는 이유는 그래픽 카드가 MS사의 DirectX를 제대로 지원하지 못하기 때문 입니다. 해결 방법은 그래픽 카드의 최신 드라이버를 다운 받아서 설치 하시거나, DirectX의 최신 버전 (현재 8.1 베타)을 다운 받아 설치 해보신 후에 사커키드를 다시 실행해 보시기 바랍니다. 그래도 문제가 발생할 경우에는 AS센터에 문의 하시기 바랍니다.

A : 그래픽 화면이 너무 느린 경우도 마찬가지 입니다만, 이것은 그래픽 카드가 저사양 이거나 오래 된 것일 겁니다. 컴퓨터를 구입 하신지 1년이 지나셨다면 새로운 그래픽 카드를 구입 하시는 편이 좋습니다. (다른 게임 실행시도 영향을 줌) 아니면 새로운 그래픽 카드 드라이버를 설치 하십시오. 또 다른 이유로 시스템이 많은 프로그램을 설치 하였거나, 혹은 다른 프로그램이 실행 중에 있다면 과부하로 인하여 느려질 수 있습니다. 그럴 경우에는 다른 프로그램을 모두 종료 후에 다시 게임을 시작해 보십시오. (리부팅후 -> 모든 다른 프로그램 종료(순민정음 같은) -> 게임 시작)





## #2 사운드 관련 Q&A (배경음악, 효과음, 동영상음악)

Q : 배경음악이나 효과음이 들리지 않을 경우

A : 스피커와 사운드 카드의 잭의 연결이 올바른지 확인해주세요. 소리가 잘 나다가 갑자기 들리지 않는 경우에는 잭의 연결이 불량인 경우가 많습니다.

A : 소리 조절판에서 웨이브, 마스터 볼륨이 너무 낮게 되어 있거나, 묵음으로 되어 있는지 확인을 해봅니다.

A : 사운드 카드가 없을 경우와, 만약 사운드 카드가 MS사의 다이렉트X를 지원하지 못할 경우에도 소리가 나오지 않습니다. (이 경우에는 드라이버를 무료로 다운로드 받아 설치하세요.) 그 외의 경우에는 사운드 카드의 드라이버가 인증된 버전이 아닌 경우입니다. 새로운 드라이버를 다운 받아 설치하시기 바랍니다. (인증된 버전이란 MS사에서 공식적으로 인증을 하거나 하드웨어 회사에서 정식으로 나오는 릴리즈 버전이라는 뜻입니다.)

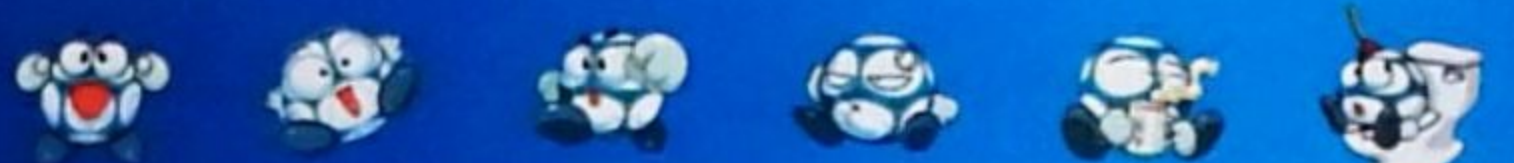
A : 게임의 환경설정 옵션에서 배경음악과 효과음 옵션의 버튼이 맨 왼쪽에 위치하는지 확인해 주세요. 맨 왼쪽에 버튼이 있는 경우 소리가 나지 않습니다.

## #3 키보드, 마우스, 조이스틱 관련 Q&A

Q : 키보드와 마우스 혹은 조이스틱이 움직이지 않을 경우

A : 사커카드는 마우스를 전혀 사용하지 않습니다. 키보드가 동작하지 않을 시에는 본체 뒤에 키보드 연결부분이 제대로 꽂혀 있나 확인 하십시오. 그래도 안될 시에는 제어판에서 키보드 설정부분을 확인하셔가 바랍니다.

A : 조이스틱의 경우 제어판에 조이스틱이 설치되어 있어야 하며, 보통 설치되면 게임 컨트롤러에 한 개 이상이 설치되어 있어야 합니다. 상태가 "확인" 으로 되어 있는지 확인하여 보십시오. 감도를 제어판에서 조절 후에 사용 하십시오.



## #4 CD-ROM 관련 Q&A

Q : CD를 넣었는데 자동 실행 프로그램이 실행이 안될 경우

A : 현재 설치되어 있는 OS(Windows)에 CD-ROM 자동 실행이 꺼져 있는 상태입니다. 이 경우에는 CD-ROM을 넣은 후에 그 폴더 안에 있는 Autorun.exe를 더블 클릭 하시면 실행이 됩니다.

Q : CD를 CD-ROM에 넣었는데 계속 CD-ROM에 불이 들어오면서 읽는 소리만 나고 컴퓨터가 멈춰 있는 것 같은 상태입니다.

A : CD-ROM이 4배속 이상을 지원하지 못하거나 CD-ROM이 옛날 것은 아닌가요? 게임 CD는 4배속 이상에서 돌아가게 제작 되었습니다. CD-ROM이 옛날에 구입하신 거라면 교체 하신 후 게임을 즐기십시오. 만약 CD-ROM이 최신이라면 게임 CD가 불량인지 확인 해보십시오. (확인방법은 구입 하신 게임 CD를 다른 컴퓨터에서 실행해 보신 후에 만약 같은 현상이라면, CD를 구입하신 곳에서 교환하십시오.)

## #5 설치 관련 Q&A

Q : 게임 설치를 눌렀는데 설치가 되지 않으면서 메시지가 나옵니다.

A : 만약 게임을 설치 하시다가 에러 메시지가 나온다면, 게임을 설치하려는 하드디스크의 남아 있는 용량이 400MB 이상인지 확인해 보십시오. 만약 용량이 남아 있다면, 게임 CD가 불량인지 아닌지 확인해 보십시오. (다른 컴퓨터에서 실행 후 같은 에러 메시지가 나오면 CD가 불량이므로 교환하십시오.)

A : 에러 메시지가 나오지 않았는데 설치 중간에 튕겨 나갔다면, 하드 용량이 부족한 것입니다. 하드에서 불필요한 파일을 지우신 후에 다시 설치하셔가 바랍니다.





MEMO

Handwriting practice area with horizontal dotted lines on a blue background with soccer ball patterns.



MEMO

Handwriting practice area with horizontal dotted lines on a blue background with soccer ball patterns.







(주)비스코 ([www.bisco.co.kr](http://www.bisco.co.kr))  
고객지원센터 : 02-449-5364  
E-Mail : [help@bisco.co.kr](mailto:help@bisco.co.kr)

(주)키드앤키드닷컴 ([www.kidnkid.com](http://www.kidnkid.com))  
고객지원센터 : 02-312-2180~2