

Inhalt

Alle Teile der Dokumentation, der Daten sowie der Software unterliegen dem Urheberrecht. Alle Rechte der einzelnen Rechteinhaber sind geschützt. Jegliche Vervielfältigung oder Verbreitung, ganz oder teilweise, ist verboten. Kein Teil der Dokumentation oder Software darf kopiert, phototechnisch übertragen, reproduziert, übersetzt oder auf einem anderen elektronischen Medium gespeichert oder in maschinell lesbare Form gebracht werden. Hierzu ist in jedem Fall die vorherige schriftliche Zustimmung der media Verlagsgesellschaft mbH einzuholen. Alle Daten und Angaben im Programm und in der Anleitung wurden überprüft und umfangreich getestet. Trotz großer technischer Sorgfalt und Überprüfung kann jedoch weder eine Garantie für absolute Fehlerfreiheit noch für inhaltliche Richtigkeit gegeben werden. Für technische Fehler und inhaltlich fehlerhafte Angaben sowie deren Folgen wird keine Haftung übernommen. Etwaige Ersatzansprüche, gleich welcher Art, sind daher ausgeschlossen. Für Hinweise auf Fehler und für Verbesserungsvorschläge sind wir dankbar. Der Käufer dieses Produkts erwirbt eine Einzellizenz für einen Arbeitsplatz. Alle Programme/Programmteile sind lizenzierte, originale deutsche Vollversionen inkl. Anleitung. Alle Rechte liegen bei dem jeweiligen Autoren bzw. Rechteinhaber(n). All rights reserved.

Wichtiger Hinweis für die Service-Hotline!

Bei eventuell auftretenden Problemen mit den Programmen wenden Sie sich bitte telefonisch an unsere

Service-Hotline:

Tel.: (+0049) 08387/9222-21 (0,14 Euro pro Einheit)

Dienstag und Freitag von 15.00 – 17.00 Uhr

oder schriftlich/per Fax an: Media Verlagsgesellschaft mbH, Moosweg 17–19, D-88175 Scheidegg, Fax: (+0049) 08387/9222-30

Copyrights: © Copyright gesamt media Verlagsgesellschaft mbH.

Hinweise: Für eventuelle Schäden, Datenverluste etc. durch die Handhabung der CD-ROM kann keine Haftung übernommen werden.

Microsoft® Windows 98/ME/2000/XP sowie deren Logos sind eingetragene Warenzeichen von Microsoft®.

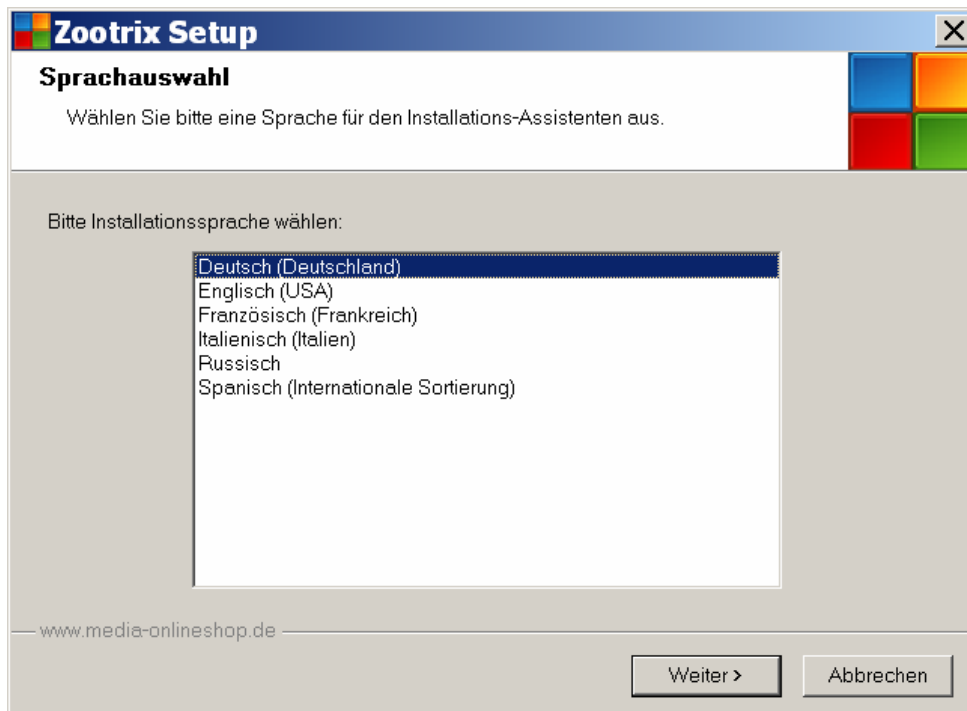
Installation

Lege die CD-ROM in Dein CD-ROM/DVD-Laufwerk ein.
Das Installationsprogramm sollte nun automatisch starten.
Falls dies nicht der Fall ist, öffne bitte den Arbeitsplatz und klicke dort doppelt auf das CD-ROM/DVD-Laufwerk, in das Du den Datenträger eingelegt hast.

Starte das Programm `setup.exe` per Doppelklick auf folgendes Symbol:



Du wirst jetzt vom Installations-Assistenten begrüßt.



Wähle eine der aufgeführten Sprachen aus und folge den Anweisungen des Installationsprogramms.

Mit der Taste „Weiter“ kannst Du die Installation fortführen, über die Taste „Abbrechen“ kannst Du die Installation abbrechen.

Nachdem das Programm vollständig installiert wurde, kannst Du es direkt starten.

Programmstart

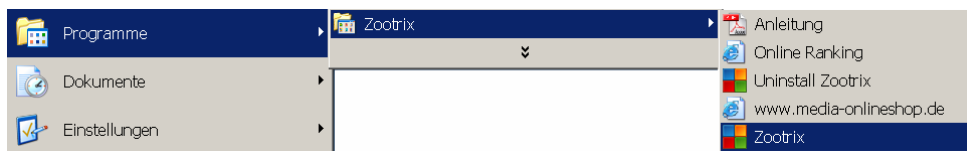
Klicke auf das Programmsymbol, das sich auf Deinem Desktop befindet, um das Spiel zu starten.



Alternativ kannst Du auch das Programmsymbol auswählen, welches Du nach der Installation unter „Start/Programme/Zootrix“ findest.

De-Installation

Wähle den Menüeintrag „Uninstall Zootrix“ aus dem Programmverzeichnis aus, den Du nach der Installation unter „Start/Programme/Zootrix“ findest.



Hauptmenü

Nach dem Programmstart und der Sprachauswahl befindest Du Dich im Hauptmenü.

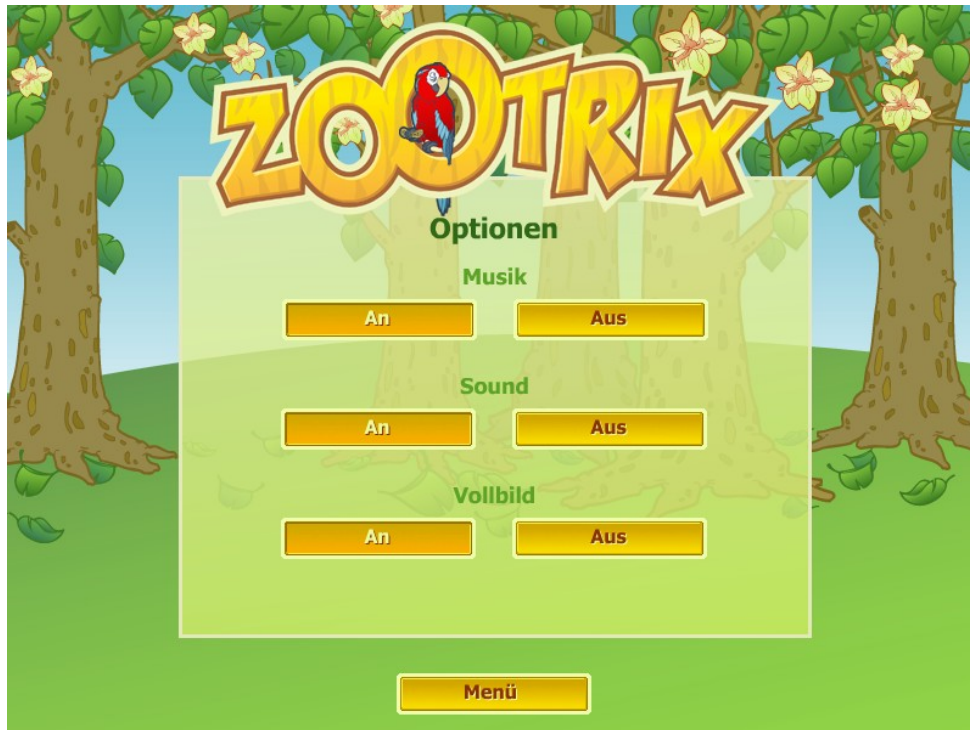


Hier kannst Du das Spiel im „Freies Spiel“- oder Kampagne-Modus starten, ein Spielerprofil registrieren, die Rangliste aufrufen und Spieleinstellungen in den Optionen vornehmen.

Um Dich in die Online-Rangliste eintragen zu können, musst Du ein Spielerprofil registrieren.

Optionen

Im Optionsmenü kannst Du die Musik, Sound-Effekte und den Vollbild-Modus ein- und ausschalten.



Anmerkung:
Wenn Du den Vollbild-Modus ausschaltest, kannst Du parallel andere Anwendungen benutzen ohne den Spielablauf zu beeinträchtigen.

Spieleinführung

Bilde mit den herabfallenden Steinen so viele Reihen wie möglich, ohne den oberen Rand des Spielfeldes zu erreichen.

Jede vollständige Spielsteinreihe deckt im Kampagne-Modus weitere Teile der versteckten Tiermotive auf. Sammle so viele Reihen wie möglich, um alle Tiermotive aufzudecken. Du benötigst jeweils zehn Reihen, um ein Tier aufzudecken und in den nächsten Level zu gelangen.

Im „Freies Spiel“-Modus kannst Du den Start-Level frei bestimmen.

Das Spiel wird mit den Pfeiltasten und der SPACE-Taste gesteuert. Benutze die Pfeiltasten RECHTS/LINKS, um die herunter fallenden Steine nach Rechts oder Links zu schieben. Mit der Pfeiltaste OBEN kannst Du die Steine rotieren, mit der Taste UNTEN kannst Du die Steine beschleunigen.

Drücke die SPACE-Taste, um einen Stein sofort nach unten springen zu lassen.

Mit der ESC-Taste kannst Du das aktuelle Spiel abbrechen und ins Hauptmenü zurück gelangen.

Tipp:

Du kannst das Spiel mit der „P“-Taste anhalten.

Drücke die „P“-Taste erneut, um das Spiel weiter zu spielen.



Rangliste

Wenn Du im Kampagne-Modus einen neuen Punktestand nach dem Ende eines Spiels erreicht hast, kannst Du Dich in die Top-10 Rangliste eintragen.

Nr.	Name	Punkte
1	Papagei	374
2	Elofant	268
3	Schniffe	210
4	Snooker	189
5	Aeffchen	160
6	Mann	107
7	Knaller	97
8	Schwein	71

Punkte übertragen

Menü

Spielerprofil

Wenn Du Deinen höchsten Punktestand in die Online-Rangliste übertragen möchtest, musst Du ein Spieler-Profil anlegen.

The image shows a registration form for the game ZOOTRIX. The title 'ZOOTRIX' is displayed in large, stylized yellow letters with a red parrot perched on the letter 'O'. Below the title, the text 'Profil registrieren' is centered. The form consists of three input fields labeled 'Name', 'Passwort', and 'Email', each with a yellow border. Below these fields is a yellow button labeled 'Senden'. At the bottom of the page, there is another yellow button labeled 'Menü'. The background features a cartoonish landscape with green grass, trees, and yellow flowers.

Wähle hierzu den Menü-Punkt „Profil registrieren“ und trage Deinen Spielernamen und ein Passwort in das Formular ein.

Wenn Du ein Spielerprofil angemeldet hast, kannst Du Deinen Spielstand übertragen, indem Du die Schaltfläche „Punkte übertragen“ in der Rangliste auswählst und Deinen Spielernamen und das dazugehörige Passwort eingibst.

Website zum Spiel

Die Website zum Spiel kannst Du in Deinem Internet-Browser über die URL <http://www.zootrix.de> aufrufen.



Du kannst hier nach einzelnen Spieler-Rängen suchen, indem Du den entsprechenden Spielernamen in das hierfür vorgesehene Textfeld eingibst und die Suche über die „Platzierung suchen“-Schaltfläche startest.

Einträge werden innerhalb der ersten 1000 Ränge gesucht und hell markiert angezeigt.

Wenn Du Dein Passwort vergessen hast, kannst Du es Dir an Deine Email-Adresse zusenden lassen, indem Du Deinen Spielernamen in das hierfür vorgesehene Textfeld eingibst und die Abfrage über die Schaltfläche „Passwort zusenden“ startest.

Du kannst die Webseite in den Sprachen Deutsch, Englisch, Französisch, Spanisch, Italienisch und Russisch darstellen, indem Du die jeweilige Flagge anklickst.